



116



112



127



121



122



113



125



126



108



110



109

TAJAN



PARIS - VENDREDI 7 JUIN 2002 - HÔTEL DROUOT



TAJAN

FIGURINES, SOUVENIRS HISTORIQUES ET ARMES ANCIENNES

VENDREDI 7 JUIN 2002 À 14 H 15

**HÔTEL DROUOT SALLE 6
9 RUE DROUOT 75009 PARIS**

EXPOSITIONS **DROUOT SALLE 6**
9 RUE DROUOT 75009 PARIS
+33 1 48 00 20 06
JEUDI 6 JUIN 2002, DE 11 À 18 HEURES
VENDREDI 7 JUIN 2002, DE 11 À 12 HEURES

RENSEIGNEMENTS **PATRICK d'HARCOURT**
01 53 30 30 03

EXPERT **BERNARD BRUEL**
EXPERT PRÈS LA COUR D'APPEL DE TOULOUSE, ASSESSEUR DE LA COMMISSION DE CONCILIATION
ET D'EXPERTISE DOUANIERE
16 RUE SAINT-JULIEN 81000 ALBI
+ 33 5 63 38 20 28 fax +33 5 63 38 28 57
e-mail: b.brue1-tajan@wanadoo.fr

ASSISTÉ DE **BERTRAND BRUEL**
DIPLOMÉ DE LA SORBONNE (PARIS IV) MAÎTRE EN HISTOIRE

TAJAN
37 RUE DES MATHURINS
75008 PARIS (F)
+33 1 53 30 30 30
+33 1 53 30 30 31 fax
www.tajan.com

FIGURINES, SOLDATS DE PLOMB ET D'ÉTAIN
Plats d'étain, ronde-bosse : Lucotte, C.B.G, Vanot, Vertunni.

TABLEAUX, GRAVURES, SCULPTURES
Baron Gérard, Detaille, Neuville.

**ORDRES DE CHEVALERIE, DÉCORATIONS, MÉDAILLES,
DONT CEUX DU PRINCE MURAT ET DU GÉNÉRAL LAMARQUE**
Ordre de St Louis, du Mérite Militaire, de la Légion d'Honneur dont plaque de Grand Aigle du prince Joachim Murat, Ordre de la Couronne de Fer, Ordre Royal des Deux Siciles dont Etoile de Dignitaire du Général Lamarque, Ordre de l'Union, Grand Collier de l'Ordre de Saxe Cobourg Gotha.

HAUTE ÉPOQUE
Arquebuse à rouet
Dont épée d'arme du XIII^e en pièce de fouille avec sa très rare fusée de bois.

SOUVENIRS HISTORIQUES
Fragment de cordon donné par LOUIS XVI à Cléry son 1^{er} valet de chambre.
Baudrier de général de division et sabre du Lieutenant Général comte Claude Jacques LECOURBE.
Mèche de cheveux et lettre de LOUIS XVIII.

CASQUES, COIFFURES, ÉQUIPEMENTS.
Chapska troupe du 2^e régiment des chevau-léger de la Garde Impériale,
cuirasse mod. 1812, bât de dromadaire du type de l'armée d'Égypte.

ARMES BLANCHES
Forte épée de la 1^{ère} Cie des Mousquetaires de la Maison du Roi (vers 1770), sabre de troupe d'artillerie ou de chasseur à cheval de la Garde Consulaire, divers sabres à garde de bataille, sabre des Gardes du Corps du Roi, épée et sabre de la 1^{ère} Cie des Mousquetaires de la Maison du Roi 1814, sabre d'officier d'artillerie de la Garde Nationale de Fontainebleau.

EUROPE CENTRALE ET EXTRÊME-ORIENT
Défense de bras et divers kriss.

LA CHASSE
Fusil de chasse à silex, carabine revolver.

TROMBLONS ET CANONS
Tromblon à silex par BOUTET, espingole d'artillerie de marine, tube de canon bronze.

ARMES DE POING RÉGLEMENTAIRES ET CIVILES
Paire de pistolets de gendarmerie Mod. 1842, paire de pistolets double à silex, divers pistolets et revolvers à broche et à percussion. Revolvers ADAM'S, et PROTECTOR, Cassettes par : LEPAGE-MOUTIER et CUSSON-ROSSIGNOL. Diverses Mariettes et pistolet "le Gaulois" et "Tribuzio".

ARMES D'ÉPAULE RÉGLEMENTAIRES
Fusils et mousquetons à silex, à percussion, à tabatière.

SOUVENIRS ET ARMES U.S.
Roper revolving rifle, double deringer Remington plaqué or en coffret,
conversion Richard Masson d'un Colt 1860 Army.

Lots reproduits en page de couverture : 155 et 156

FIGURINES, SOLDATS DE PLOMB ET D'ÉTAIN

PLATS D'ÉTAIN

- 1 **Importante série de plats d'étain** : près de 300 pièces. Indiens à pied et à cheval, spahis, soldats de l'infanterie de marine et de l'armée d'Afrique, cavaliers et soldats de la guerre de 1870 et de 1914/18, végétation, montgolfières. 400 €
- 2 **Divers plats d'étain. Époque antique** : combat de quatre chars. Scène de chasse aux lions (composite). Scène à la cour des Valois. Onze combattants de la guerre de 30 ans. 90 €
- 3 **Quatorze (plats d'étain) cavaliers du conflit 1914/18. Halte de cavalerie. Charge de trente-et-un cavaliers turcs.** 90 €
- 3 **Animaux exotiques (25 plats d'étain). Éléments de jungle avec singes. (11 pièces). Scène de combats d'ours.** 75 €
- 4 **Vitrine avec éclairage (56 x 45 x 23 cm). Environ 160 figurines plats d'étain présentées sur quatre étages dont trois en terrasse. Fantassins et cavaliers de différentes armes et de plusieurs pays de la période du 2^e Empire sont disposés sur ces trois terrasses. A l'étage inférieur : cavalcade de cavaliers autour de trois navires dans un paysage portuaire dont les quais présentent des canons.** 450 €

RONDE-BOSSE

- 5 **Trompette à cheval de carabinier du 1^{er} Empire (léger accident). Figurine porcelaine (37 cm).** 90 €
- 6 **École Impériale de Vienne : écuyer à cheval, et la pirouette. Deux figurines porcelaine (25 cm).** 120 €
- 7 **Cavalier à cheval du Royal Horse Guard (léger accident). Figurine porcelaine (37 cm).** 150 €
Voir la reproduction page 21
- 8 **Napoléon 1^{er} sur son cheval blanc à Waterloo. Figurine porcelaine par le médailleur Franklin. (45 cm).** 150 €
Voir la reproduction page 21
- 9 **Grenadier d'infanterie de la Révolution. Par Belluc. Figurine porcelaine (28 cm, léger accident).** 150 €
- 10 **Six bustes de généraux et maréchaux du 1^{er} Empire (12 cm porcelaine). Grenadier à pied de la Garde (19 cm), général anglais (19 cm) biscuit peint. Dix soldats et maréchaux à pied du 1^{er} Empire (porcelaine 24 cm). Certaines de représentation imprécise. Quatre cavaliers montés : timbalier des chevau-léger de la garde, Eugène de Beauharnais, trompette de dragon, l'Empereur. (Porcelaine 18 cm).** 180 €
Voir la reproduction page 21
- 11 **Sous-officier du 5^e Hussard du 1^{er} Empire. Figurine bois, tissu, carton, papier. (39 cm).** 450 €
Voir la reproduction page 21
- 12 **Cuirassier du 7^e du 1^{er} Empire. Figurine bois, tissu, carton, papier (léger accident 39 cm).** 450 €
Voir la reproduction page 21
- 13 **Officier de hussard, chasseur à cheval de la Garde, officier de hussard, tambour-major par Riffet (20 cm), (légers manques à la peinture).** 240 €
Voir la reproduction page 21
- 14 **Officier du 3^e Hussard, officier du 6^e Hussard, Officier des grenadiers de la garde Impériale par Riffet (20 cm, légers manques à la peinture).** 180 €
Voir la reproduction en 3^e page de couverture
- 15 **Timbalier des lanciers rouges à cheval. (Plomb 22 cm).** 275 €
Voir la reproduction page 21
- 16 **Le prince Poniatowski à cheval. (Plomb 22 cm).** 275 €
- 17 **Le prince Murat à cheval (plomb 22 cm).** 275 €
Voir la reproduction page 21
- 18 **Un Samourai à pied (plomb 15 cm peint par B. Yanoski).** 230 €
Voir la reproduction page 21
- 19 **Officier de hussard à cheval (plomb 25 cm).** 150 €
- 20 **Bonaparte à Arcole (plomb 10 cm).** 150 €

21 Cavalier des lanciers rouges à Waterloo par Dussaulx (saynette plomb). Batterie d'artillerie wurtenbourgeoise en action (7 artilleurs et canon). 200 €	44 Dix dragons du 1 ^{er} Empire dont un porte-étendard et un officier Lucotte. 450 €
22 Batterie d'artillerie de la Garde en action (14 artilleurs et canon). Batterie anglaise au combat (3 artilleurs et canon). Batterie d'artillerie à cheval de la Garde (3 artilleurs et canon). 275 €	45 Quatre mameluks de la Garde Lucotte. Cinq trompettes de chasseurs à cheval de la Garde Lucotte. 450 €
23 Attila et deux prisonnières par Vanot (saynette signée). Loisir au 28 ^e (saynette 7 cm). Le coup de l'étrier (saynette 7 cm) 180 €	46 Carabinier, lancier rouge, officier et trompette des grenadiers à cheval, cinq chasseurs à cheval de la Garde dont un porte-étendard. CBG. 450 €
24 Partie d'échec (en habit XVIII ^e , saynette). Duel sur le pavé par Vanot. (Saynette signée). 180 €	47 Sept porte-étendards à cheval : lancier rouge, 7 ^e hussard, chasseur de la Garde, artilleur de la Garde, 2 ^e hussard, cheveu-léger lancier, 1 ^{er} hussard (plomb). 450 €
25 Cavalier cuirassé et trompette de l'armée royale (saynette). Six fantassins de l'armée royale et leurs drapeaux (saynette). 150 €	48 Trois grenadiers de la Garde dont deux leurs oursons au bout du fusil, onze dragons à pied dont un trompette et un officier (plomb). 380 €
26 Deux chevaliers au tournoi (saynette). Consul romain sur son char. 150 €	49 Onze dragons à pied dont un porte-étendard, un trompette et un officier C.B.G. (Plomb). 480 €
27 Lancier rouge. (Plomb 20 cm). Mameluk de la Garde à la charge par Dussaulx (plomb 17 cm). 280 €	50 Douze chasseurs à pied dont un porte-drapeau et un officier C.B.G. (Plomb). 420
28 Henri IV sur son cheval blanc (plomb 15 cm). Guillaume Tel par Zenture (plomb 15 cm). 280 €	51 Douze tambours de la Garde dont un tambour-major C.B.G. (Plomb). 420 €
29 Porte-étendard de l'Armée Royale par Dussaulx (plomb 20 cm). Lieutenant général de cavalerie de l'Armée Royale (plomb 20 cm). 300 €	52 A pied : deux officiers de lanciers, trompette de chasseur à cheval, tambour de cavalerie, deux officiers d'infanterie, officier d'infanterie légère, officier de voltigeurs. Quatre matelots 1845, un officier de la Royale, l'amiral Nelson. 6 cm (plomb). 380 €
30 Trompette d'un régiment de cavalerie XVII ^e par Vanot (15 cm). 180 €	53 A pied : seize généraux et officiers du 1 ^{er} Empire dont : Mac Donald, Brune, Nansouty, Bertrand, Daumesnil, Platov, Lannes, Ney, de Castelanne, Gouvion St Cyr. (Plomb). 450 €
31 Spahis à la Fantasia (plomb 15 cm). Cavalier de la Garde Républicaine à pied (plomb 11 cm). 240 €	54 A pied : dix officiers du 1 ^{er} Empire : officier des lanciers rouges, des marins de la Garde, des cuirassiers, des chasseurs à pied, des mameluks, des lanciers de la Garde, des dragons de la Garde, d'infanterie légère, des hussards, des suisses C.B.G. (plomb). 380 €
32 Amazone en costume du XIX ^e par Vanot (9 cm). Écuyer de Saumur par Vanot (9 cm). 120 €	55 A pied : dix officiers et soldats du 1 ^{er} Empire : officier des lanciers, d'artillerie, d'infanterie légère, de chasseurs à pied, d'infanterie, de cheveu-léger, de lanciers rouges, soldats des grenadiers hollandais, des mameluks, trompette de dragon. (Plomb). 380 €
33 Six cavaliers en armure par Vanot, dont : Duguesclin, Richard Cœur de Lion, Charles le Téméraire (plomb 9 cm). 300 €	56 Guerre de Vendée : quatre chouans (dont deux par Vanot), Cathelineau, Lescure, Charrette. 270 €
34 Six cavaliers par Vanot (plomb 9 cm) dont Charlemagne, Henri IV, Louis XIV, Louis XV, Officier de cavalerie, Marquis de Creil. 300 €	57 Dix officiers et soldats du 1 ^{er} Empire : officier des fusiliers, des cuirassiers, du 8 ^e hussard, des dragons. Tambour, tambour-major, sapeur, gendarme, mameluk, infanterie de ligne. (Plomb). 380 €
35 Le prince Murat par Vanot (plomb 9 cm). Hussard tenant un cuirassier autrichien prisonnier par Vanot. Le général Washington par RC. Maréchal Lannes par Vanot. Maréchal Gouvion-St Cyr par Vanot. Officier d'ordonnance. 350 €	58 Dix officiers et soldats du 1 ^{er} Empire : officier d'infanterie, Gouvion St Cyr, général. Grenadier, grenadier à cheval (à pied) et sapeur de la Garde, chasseur à cheval, lancier rouge, voltigeur. Hussard XVIII ^e . (Plomb). 380 €
36 Louis XIII par Vanot (plomb 9 cm), Louis XIV par Vanot, le Général Bonaparte par Vanot. Eugène de Beauharnais, Chirurgien de 2 ^e classe, timbalier du 1 ^{er} cuirassier, timbalier des dragons de la Garde. 300 €	59 Dix officiers et soldats du 1 ^{er} empire : officier d'artillerie. Dragon, hussard du 4 ^e , deux grenadiers de la garde, carabinier d'infanterie, trompette de cuirassier, chasseur à cheval, garde d'honneur, lancier rouge. (Plomb). 380 €
37 Carrosse du couronnement de la Reine d'Angleterre Élisabeth II. Carrosse vert et or attelé de six chevaux. 300 €	60 Neuf officiers et soldats du 1 ^{er} Empire : officier d'infanterie légère, de cheveu-léger, de fusilier, général. Garde nationale, carabinier, voltigeur, chasseur à cheval et marin de la Garde. (Plomb). 370 €
38 Quatre couples royaux par Cyrille Conrad : St Louis et Blanche de Castille, François I ^{er} et Claude de France, Louis XIII et Anne d'Autriche, Louis XIV et Marie-Thérèse d'Espagne. 240 €	61 Divers plomb : soldat grec par Osrey (7 cm), gaulois (8,5 cm), porte-étendard en armure (4,5 cm), hallebardier (7 cm), Cyrano de Bergerac (7,5 cm), aiguiser de couteaux (6 cm), personnage de carnaval nordique (10 cm). 120 €
39 Véhicules hippomobiles (non attelés en plastique) : deux carrosses de Napoléon I ^{er} , carrosse armorié, voiture découverte aux armes de Napoléon III, carrosse XVII ^e , carrosse d'Henri IV, armorié du XIX ^e , du début XVIII ^e . Voiture attelée de deux chevaux. Wagon PLM sur rail avec voyageurs. Le mont St Michel. 150 €	62 Divers (plomb 6 cm) : hussard du 8 ^e , officier des chasseurs de la Garde, Major d'infanterie, lieutenant d'infanterie, l'Empereur. Cent-garde Napoléon III par Leiboitz. Général et officier d'ordonnance. Chirurgien pensant un officier (saynette 7 cm). 240 €
40 Carrosse de Napoléon I ^{er} attelé de quatre chevaux. (Plomb CBG). 180 €	63 Divers (plomb et plastique). Lettre d'un cavalier par Dussaulx (saynette). Grenadier de la Garde, fifre d'infanterie, tambour de dragons, mousquetaire, serpent d'infanterie, sapeur, la cantinière (saynette) trompette, tambour, général. 300 €
41 Cuisine roulante de l'Empereur attelée de quatre chevaux. (Plomb CBG). 180 €	64 Divers (plomb) : Général Lassalle par Dussaulx, officier des chasseurs à pied, des marins de la garde, timbalier des cuirassiers, Wellington, hussard anglais, légionnaires 1832 et 1931. 270 €
42 Officier d'ordonnance de Poniatowsky à cheval signé RC, Murat à cheval. A pied : officier des grenadiers par Dussaulx, tambour du 12 ^e , sapeur de la Tour d'Auvergne, officier des mousquetaires, fusilier XVII ^e , officier de dragons 1791 à cheval, fantassin XVII ^e (accident). Quatre porte-drapeaux de l'Armée Royale (plomb 6,5 cm). 300 €	
43 Grenadier de la Garde par Vanot (plomb). Tambour de l'Armée Royale par Vanot (plomb). Marine française aux colonies en 1845 (saynette). Garde française brossant son habit. Choc de cavalerie pendant la guerre de 30 ans par Vanot (plomb). 300 €	

- 65 LA LÉGION (11 cm). : Capitaine Danjou. Légionnaires : 1832, Crimée, 1885, 1910, 1916, de Syrie, du Sahara, Norvège, 1970, de Kolwesi. 450 €
- 66 Guerre de 1914/1918 : cinq fantassins dont un officier, cinq cuirassiers en manteau dont un officier C.B.G. (Plomb). 600 €
- 67 Deux guerriers indiens à cheval et un à pied (saynette plomb 5 cm), trois guerriers indiens autour d'une pirogue (saynette plomb 5 cm). Guerrier indien à cheval (plomb 10 cm). Cow-boy au rodéo (plomb). 360 €
Voir la reproduction page 21
- 68 Un combat d'indiens, l'un à cheval, l'autre à terre par Chilmark. (Saynette étain brut 15 cm). Une jument et son poulain par Chilmark (saynette étain brut 10 cm). Une jument et son poulain (saynette étain brut 10 cm). 300 €
- 69 Les Étains du Prince : Mameluk chargeant (12 cm), grenadier du bataillon Napoléon (12 cm), soldat d'infanterie reposant, écuyer de Saumur. 180 €
- 70 Mameluk et dragon à cheval. Argent poinçonné. 120 €
- 71 Groupe de cinq chevaux, deux abreuvoirs. Sept oiseaux (dont vautour, pélican, perdrix, pivert, aigle). Plomb. 150 €
- 72 Rois, reines, empereurs, impératrices (38 personnages) par Vertunni. De Clovis, Madame de Pompadour, à Napoléon I^{er} et Marie-Louise. 770 €
- 73 Personnages historiques (20) : De Eisenhower, Montgomery, Rommel, à De Gaule. Porte-drapeaux et combattants (11). 300 €
- 74 COIFFURES MINIATURES. Schako de grenadier du 88^e de ligne 1812 (21 cm). Schako de grenadier du 7^e de ligne (10 cm). Schako rouleau du 2^e de hussard 1843. (6 cm). Képi du 61^e d'infanterie 1867 (5 cm). 140 €

DOCUMENTS

- 75 CONGÉ MILITAIRE DU RÉGIMENT DES ÈVÈCHÉS. En-tête aux Armes de France, daté du 7 décembre 1791. Cachet de cire rouge du régiment des Èvêchés. Provenance précisée au dos : "ce congé accompagnait un sabre du 2^e chasseur vendu en mars 1911 lors de la vacation de la collection Cottin". 190 €
- 76 LOT DE CINQ DOCUMENTS
Congé de réforme du Premier Empire à Jean-François TRAVERS Hussard du deuxième régiment 30 novembre 1808 avec détails du service accompli.
Lettre de chevalier de l'ordre militaire de Saint LOUIS sur parchemin à LOUIS CLAUDE CHAILLOT, Colonel du ex-dixième régiment de Dragon le 1^{er} novembre 1814 signé Louis.
Congé absolu au nommé LUCAS GERARD an 4 de la République avec en-tête et cachet à cire rouge du premier bataillon du 41^e régiment.
Congé pour solliciter la récompense nationale au citoyen David caporal au 22^e demi-brigade d'infanterie légère avec cachet à cire rouge de la République et en-tête de l'Armée d'Italie compagnie de vétérans.
Ordre royal de la légion d'honneur LOUIS-PHILIPPE roi des Français decerné au sieur Ventura actuellement officier général au service du Maharadjah Rendjin LING signé Louis-Philippe. 400 €
- 77 LOT DE CINQ DOCUMENTS
Nomination au grade de capitaine au citoyen Barthélemy FROISSARD 13 novembre 1792
Au sixième bataillon de la Côte d'or. Rare document avec en-tête révolutionnaire des volontaires nationaux "vivre égaux et libres ou mourir" et cachet à cire rouge.
Congé définitif au citoyen Jean-Baptiste MOREL fait à Besançon le 25 fructidor l'AN 8 avec signature du général commandant la sixième division militaire.
Affiche concernant les extraits des registres des arrêtés de la préfecture de la Gironde daté du 10 mars 1814 avec des décrets impériaux qui autorisent les citoyens à prendre les armes et condamnent les traitres.
Ordre du jour du 8 décembre 1814 (affiche) à la dixième division militaire place de Montauban fixe un délai à ceux qui ne se rendraient pas à leurs corps respectifs.
Ordre du ministère de la guerre du 26 décembre 1814 (affiche) appel à une régularisation de l'armée par LOUIS XVIII avec l'aide du maréchal SOULT duc de Dalmatie. 400 €

- 78 LOT DE CINQ DOCUMENTS
Congé militaire au nommé Julien HAUDEVILLE du Régiment de Cavalerie de Bourgogne le 19 juillet 1773 avec en tête aux Armes de France avec signature du Marquis de BEAUMONT (état très moyen)
Extrait du registre des services du capitaine FORNEROL (du 29 août 1791 au 25 avril 1812) actions d'éclat et blessures fait à Paris le 1^{er} mai 1812.
Nomination au grade de capitaine du sieur BAUDELLOT par ordre du roi LOUIS XVIII signé du ministre d'État de la guerre le maréchal duc de Feltre.
Ordre à la troisième compagnie du premier bataillon de Sapeurs en garnison à l'île de Ré de partir sur le champ avec armes et bagages pour se rendre à Rochefort... signé par le général BIGANET.
Commission d'aide de camp sur parchemin au sieur Gabriel ANDRE capitaine au 92^e Régiment d'Infanterie à l'emploi d'Aide de camp auprès de l'officier général 25 Vendémiaire an 13 signé du ministère de la guerre. 400 €
- 79 LOT DE CINQ DOCUMENTS
Pension de récompense militaire de deux cents livres au nommé Guillaume BAISE fait à Versailles le 3 janvier 1789. Parchemin aux Armes de France et armoiries du Régiment Royal Bourgogne.
Congé absolu au citoyen Claude CAILLET de la 75^e demi-brigade d'infanterie de ligne avec détail de service signé du général de division.
Congé de réforme au citoyen Antoine FREROT tambour depuis le 13 août 1792 au 13^e bataillon de la Côte d'or cachet à cire rouge "volontaire de la Côte d'or" à Kaiserlautern le 12 floréal de l'an 4 avec signature des généraux AMBERT et MOREAU.
Lettre du ministre de la Police Générale de la République au préfet de Saône et Loire concernant l'interdiction du culte et la désobéissance des prêtres à la loi.
Congé militaire à Pietro DURAZZI fusilier du Régiment Provincial Corse fait à Corté le 9 décembre 1791 avec entête aux Armes de France et cachet à cire rouge. 500 €

TABLEAUX, GRAVURES ET SCULPTURES

- 80 Huile sur toile : Portrait en buste du BARON GÉNÉRAL Saint-Cyr NUGUES (Chef d'État Major de Suchet) (76 x 60 cm). Cadre bois et pâte dorée. 4 000 €
Saint-Cyr NUGUES, général, baron (1774/1842). Sous-lieutenant à la 8^e légère en 1799, il est lieutenant à l'armée d'Italie en 1800. Saint-Cyr sert comme aide de camp de Suchet en 1802. Il est nommé adjudant-commandant en 1808. On le retrouve en Espagne sous Suchet en 1809. Le titre de baron lui est attribué en juillet 1811 et le grade de général de brigade en août. Il commande l'état-major de l'armée des Alpes sous Suchet en 1815. Nugues est promu maréchal de camp au corps royal d'état-major en 1818 et pair de France en 1832. Il est commandeur de la Légion d'Honneur en 1833. Le nom du général Saint-Cyr NUGUES est inscrit au côté ouest de l'Arc de triomphe de l'Étoile.
Voir la reproduction page 9
- 81 Huile sur toile. École Française du XIX^e entourage de H F. Risener. Portrait en buste d'un officier du 1^{er} Empire décoré de l'ordre des Deux Siciles et de l'ordre de la fidélité de Murat. (65 x 54 cm). 1 800 €
Voir la reproduction page 22
- 82 Dessin signé Baron GERARD. Le prince Joachim MURAT en buste, en tenue d'officier général. Signé en bas à droite "BARON GERARD". (Taches et mouillures au pourtour). (25 x 30 cm). Encadré sous verre. 1 800 €
Gérard François Pascal Simon (1770-1837). Peintre d'histoire, scènes mythologiques, portraits, aquarelliste, illustrateur. Élève de David, il fut chargé par Napoléon de ses portraits officiels et obtint encore la commande de la bataille d'Austerlitz. Il fit tous les portraits de la famille Bonaparte.
- 83 Deux huiles sur bois. Portrait d'un général de division en buste en uniforme du début XIX^e et portant ses décorations (23 x 30 cm). Portrait de son épouse en buste (23 x 30 cm), les deux encadrées bois et pâte dorée. 450 €
- 84 Huile sur toile. Portrait d'un général en buste en uniforme de la Restauration et portant ses décorations. (46,5 x 37 cm). Dans un cadre bois et pâte dorée. 230 €
- 85 Lithographie rehaussée de couleur d'après DETAILLE. La charge du 4^e hussard sous les ordres du colonel Barthe au nord-ouest de Friedland le 14 juin 1807. (50 x 62 cm). Cadre de style Empire. (Peinture originale aujourd'hui à Sydney).
Voir la reproduction en 3^e page de couverture 2 300 €
- 86 Huile sur toile signée DAMOND : Les sentinelles de l'An II. (40 x 31 cm). Cadre bois et pâte dorée. Huile sur toile (accident) : Esquisse de la charge des lanciers rouges à Waterloo (33 x 46 cm). Huile sur panneau : Esquisse du combat d'Elchingen 1805. (34 x 46 cm). 300 €
- 87 Huile sur toile : d'après MEISSONNIER. L'Empereur à cheval observant la bataille. (26 x 20 cm). Cadre bois et pâte dorée (légers manques au doré). 180 €
Voir la reproduction page 17

- 88 **Gravure d'après David.** Le sacre de Napoléon I^{er}. (77 x 54 cm). Encadré sous-verre, bois et pâte dorée (Style Empire et léger accident). 280 €
- 90 **Gravure rehaussée de couleur.** Napoléon à Waterloo. (19 x 24 cm). Encadré sous verre. 120 €
- 91 **Lithographie couleur :** La cantine. Adrien-Moreau – Typogravure Goupil Paris. (48 x 65 cm). Encadré sous-verre. 80 €
- 92 **Gravure rehaussée d'aquarelle.** L'intérieur de la chambre des députés indiquant la place qu'occupe chacun des mandataires du peuple français. (49 x 35 cm). Encadré sous-verre. I^{er} Restauration. 270 €
- 93 **Dessin signé NEUVILLE.** Soldat et officier allumant une cigarette (guerre de 1870). (23 x 14 cm). Encadré sous-verre. 180 €
- 94 **Plume et lavis signé E. DETAILLE.** Chasseur à cheval tenant sa monture par la bride. Signé et daté 1883. (42 x 35 cm). 380 €
- 95 **Paire de gravures rehaussées d'aquarelle d'après E. DETAILLE.** Dragons en réquisition de logement. Chasseur à cheval au rapport. (22 x 19 cm). Encadrés sous-verre. 270 €
- 96 **Huile sur panneau ; signée LAROSEY.** Sous officier d'artillerie à cheval second empire. (16 x 22 cm). 300 €
- 96 **LAVIS signé Jules CLAIRIN.** Artilleur du 6^e en pied. (78 x 44 cm). Encadré sous verre. Jules Clairin peintre d'histoire bis (1843-1919). 760 €
- 97 **Huile sur toile signée J. BELLINTIGOG** (léger accident). Épisode de la guerre de 1870. (54 x 63 cm). Cadre bois. 760 €
- 98 **Aquarelle sur papier signée Raoul GRUNL.** Soldat prussien. (Tenue de service 1914/1918). Daté oct. 16. (30,5 x 18 cm). Encadré sous-verre. 150 €
- 99 **Huile sur toile.** Un soldat du 328 d'infanterie décoré de la Croix de Guerre. (16 x 22 cm). Encadré (rocaille doré). 200 €
- 100 **Huile sur toile.** signée Hans Bonder Officier de hussard prussien 1840. (59 x 40 cm). Cadre bois et pâte dorée (légers accidents). 90 €
- 101 **PAIRE DE BAS-RELIEFS BRONZE** fondus par Petitcolin et Valadier. Soldat révolutionnaire surmontant la citation de Béranger "Pieds nus, sans pain, sourds aux lâches alarmes", et grenadier à pied de la Garde Impériale. Signés Petitcolin et Valadier fondeurs ciseleurs à Nancy. (39 x 19 cm). Encadrés. 600 €
- 102 **Bas-relief en plâtre de forme médaillon et marqué Victor HUGUENIN.** Le général Bonaparte en buste. (44 x 37 cm). 460 €
Victor Huguenin (Dole 1802 Paris 1860). Élève à l'école des Beaux-Arts dès 1825, il commence à exposer ses sculptures au Salon à partir de 1835.
Voir la reproduction page 9
- 103 **PLÂTRE** (105 cm) : L'Empereur en pied, bras croisés, en tenue d'officier des grenadiers à pied de la Garde (accidents). D'après CANOVA. 150 €
- 104 **Biscuit, statuette.** Frédéric II de Prusse à cheval. (32 cm). 280 €
- 105 **Miniature ronde sur ivoire.** Napoléon I^{er} en buste tête nue. Grisaille, (diam. 7 cm). Cadre bois et pâte dorée carré (18 x 18 cm, accident) du début XIX^e. 500 €
- 106 **IVOIRE :** L'Empereur en pied et en uniforme portant ses décorations, avec à ses pieds ; le Code Civil et son chapeau (26 cm). XIX^e. 1 800 €



80



102

ORDRES DE CHEVALERIE, DÉCORATIONS, MÉDAILLES DONT CEUX DU PRINCE MURAT ET DU GÉNÉRAL LAMARQUE

ARMES D'HONNEUR

Les Armes d'Honneur ont été créées par arrêté des Consuls de la République du 4 Nivôse An VIII.

- 107 **HACHE D'HONNEUR.** (10,5 cm). En argent. Elle porte sur le drapé l'inscription : Le 1^{er} Consul au Cen..... (Peu lisible). Reproduction style Consulat. 1 000 €

ORDRE DE SAINT LOUIS

Fondé par le Roi Louis XIV le 5 avril 1693.

- 108 **CROIX DE CHEVALIER Mod. de la création** (4 cm). A huit pointes pommetées en or émaillé de blanc. Les centres rivés (dans la hauteur). A l'avert inscription en or : LD.M. INST.1693. et au revers BELL VIRTUTIS PREM. Anneau lisse perpendiculaire. (Éclat sur une pointe au revers, ruban tardif). 2 500 €
Voir la reproduction en 4^e page de couverture

ORDRE DU MÉRITE MILITAIRE

Créé par le Roi Louis XV le 10 mars 1759.

- 109 **CROIX DE CHEVALIER.** A huit pointes pommetées en or émaillé de blanc. A l'avert, épée en pal et inscription PRO VIRTUTE BELLICA et au revers LUD XV INST 1753. (Ruban tardif). XVIII^e siècle. 1 000 €
Voir la reproduction en 4^e page de couverture

ORDRE DE LA LÉGION D'HONNEUR

Fondé par la Loi du 29 Floréal An X, Inauguré par l'Empereur, le 15 juillet 1804 aux Invalides à Paris.

- 110 **CROIX D'OFFICIER DU III^e Type.** En vermeil émaillé. Couronne mobile. Ruban à bouffette. I^{er} Empire. 1 000 €
Voir la reproduction en 4^e page de couverture
- 111 **CROIX D'OFFICIER DU IV^e Type. Dit du modèle de Biennais.** (Réduction 2,5 cm). En or émaillé (poinçon au coq). Ruban de chevalier (usé). I^{er} Empire. 900 €

- 112 **PLAQUE DE GRAND AIGLE DU PRINCE JOACHIM MURAT PAR BIENNAIS.** (8,5 cm). Plaque métal ciselé à l'imitation de cannetilles et sequins. Centre portant la devise : HONNEUR ET PATRIE qui entoure l'Aigle avec tête à gauche (cinq boules des pointes accidentées, deux ressoudées) à dos recouvert de marocain vert et portant en lettre d'or la marque : BIENNAIS ORFEVRE DE L. M. IMPERIALES ET ROYALES – AU SINGE VIOLET A PARIS. Épinglé à fermeture système Biennais. 30 000 €
En provenance de la princesse Louisa Murat-Rasponi. (Document joint).
MURAT Joachim (1767-1815). Maréchal, Grand Duc de Berg et de Clèves, Roi de Naples. Sous lieutenant en 1792, il sert à l'Armée du Nord. Il accompagne Bonaparte en Italie et commande une brigade de cavalerie. A l'Armée d'Orient, il se distingue à Alexandrie, aux Pyramides puis au siège de St Jean d'Acree. Murat se signale à Aboukir et est nommé général sur le champ de bataille. Commandant la garde des Consuls, il épouse le 20 janvier 1800 Caroline Bonaparte. Joachim se distingue à Marengo. Grand amiral et prince, il commande en chef la réserve de cavalerie à la Grande Armée. Il sert à Austerlitz, et à Eylau où il brise l'avance des russes. Roi de Naples à la place de Joseph en 1808, il commande la cavalerie en Russie et se signale à la Moskowa. En 1813, il rentre à Naples et appelle les italiens à l'indépendance. Après le désastre de Waterloo il est fait prisonnier et exécuté le 15 octobre 1815. "Murat était le meilleur officier de cavalerie du monde" (Napoléon à O'Méara). Murat eut deux fils et deux filles dont Louise-Julie-Caroline, comtesse Rasponi (1805-1889).
Voir la reproduction en 4^e page de couverture
- 113 **PLAQUE DE GRAND AIGLE.** (11 cm). Étoile brodée de fils d'argent, cannetilles et sequins sur son support papier d'époque. La plaque centrale en argent avec en exergue : HONNEUR ET PATRIE. Sur le centre, Aigle avec tête à gauche. I^{er} Empire. 15 000 €
(Avec certificat d'authenticité de Monsieur Luc Farhi et provenance qui sera transmise à l'acquéreur).
Voir la reproduction en 4^e page de couverture
- 114 **CROIX DE CHEVALIER. II^e RÉPUBLIQUE.** En argent émaillé avec ruban. 200 €
- 115 **CROIX DE CHEVALIER PRÉSIDENTE** (réduction 2,5 cm). 150 €
- 116 **PLAQUE DE GRAND OFFICIER.** En argent imitant cannetille et sequins. Branches cantonnées d'étendards et drapeaux en or émaillés. Centre orné d'une Aigle en argent. Époque Présidence. 5 000 €
Voir la reproduction en 4^e page de couverture
- 117 **CROIX DE CHEVALIER.** En argent émaillé. Époque 2^e Restauration. 300 €
- 118 **RÉDUCTION D'UNE CROIX D'OFFICIER.** (2,8 cm). En or émaillé. Ruban. Napoléon III. 240 €
- 119 **PLAQUE DE GRAND CROIX.** En argent. Branches en pointes de diamants cantonnées de rayons. III^e République. 300 €
- 120 **CROIX D'OFFICIER.** En or émaillé. Ruban. III^e République. 270 €
- ORDRE DE LA COURONNE DE FER**
Fondé par Napoléon I^{er}, Empereur des Français, Roi d'Italie le 5 juin 1805.
- 121 **CROIX DE CHEVALIER MODÈLE ITALIEN.** (3,4 cm). En argent émaillé, médaillon ovale en or avec profil de Napoléon à gauche (poinçon faisceau de licteur). Ruban. 3 500 €
Voir la reproduction en 4^e page de couverture
- 122 **CROIX DE CHEVALIER UNIFACE.** (3,4 cm). En argent émaillé, fabrication uniface inconnue. Sans devise, profil de Napoléon à gauche. Ruban (postérieur). 600 €
Voir la reproduction en 4^e page de couverture
- 123 **BIJOU DE DIGNITAIRE** (5,5 cm). En argent émaillé avec devise en italien, profil de Napoléon à gauche. Fabrication XIX^e. Sans ruban. 1 000 €
- 124 **SCEAU DU COLONNELLO SERI.** (Diam. 3 cm). En bronze : "5 to Regimento di linea" et gravées une Légion d'Honneur et une Couronne de Fer. 500 €
- ORDRE ROYAL DES DEUX SICILES**
Institué par le Roi Joseph Napoléon le 24 février 1808, continué par le Roi Murat.
- 125 **ÉTOILE DE DIGNITAIRE DU GÉNÉRAL LAMARQUE.** (7,5 cm). Modèle de Joseph Napoléon en or émaillé. Légende à l'avers : Joseph Napoleo Sicilliarum Rex Institut. Aigle avec couronne articulée. 18 000 €
Il y avait seulement 50 dignitaires.
LAMARQUE Jean-Maximien, général comte (1770-1832). Jean-Maximien s'engage comme grenadier au 4^e bataillon des Landes en 1792. Lieutenant en 1793, il est capitaine en 1793 dans la colonne infernale de Latour d'Auvergne. Adjudant général en 1795, Lamarque sert à l'armée du Rhin en 1797. Nommé général de brigade en 1801, il passe à l'armée de Naples en 1806. En 1807, Jean-Maximien est chef d'état-major du roi Joseph. Général de division, chef d'état-major de Murat, Grand-Croix de l'Ordre des deux Siciles, il commande la 4^e division de l'armée d'Italie sous de Beauharnais. Baron d'Empire en 1810, il sert en Espagne de 1811 à 1813. Pendant les Cents-Jours il combat les Vendéens soulevés. Son nom est inscrit côté ouest de l'Arc de Triomphe de l'Étoile. *Voir la reproduction en 4^e page de couverture*
- 126 **ÉTOILE DE COMMANDEUR.** (6 cm). Modèle de Joseph Napoléon en or émaillé. Devise à l'avers : Joseph Napoleo Sicilliarum Rex Institut. Aigle sans couronne. 12 200 €
Voir la reproduction en 4^e page de couverture
- ORDRE DE L'UNION**
Créé par le Roi Louis de Hollande le 11 décembre 1806 comme Ordre de l'union et Ordre Royal des Mérites. Réunion de ces deux Ordres sous le nom de Ordre Royal de Hollande (décret des 13 et 14 février 1807). Transformation en Ordre Royal de l'Union le 6 février 1808.
- 127 **PLAQUE DE GRAND CROIX D'HABIT.** (9 cm). Étoile à huit rayons brodée de lames et cannetilles d'argent. Au centre le Lion de Zélande avec la légende : Doe Wel en Zie Niet Om. 10 000 €
Voir la reproduction en 4^e page de couverture
- ORDRE DE SAXE COBOURG GOTHA**
Créé en 1690 comme ordre de la probité allemande par Frédéric de Saxe-Cobourg-Gotha. Étendu aux trois maisons de Saxe le 25 décembre 1833 sous l'appellation ordre de la Maison d'Ernestine. Devise : "Fildeliter et Constanter" Fidélité et Constance.
- 128 **GRAND COLLIER DE L'ORDRE DE LA MAISON D'ERNESTINE.** Croix de collier en or à quatre branches en or émaillées blanc et cantonnées de lions couronnés. A l'avers, profil du prince entouré de la devise : FIDELITER ET CONSTANter, au revers Armes de Saxe avec en exergue ! O 25 DECEMBER 1833. Collier (90 cm) en vermeil à motifs de quatre couronnes ajourées sur pierres rouges avec en support des lions couronnés et alternant avec des croix blanches entourées de feuillages que surmontent deux épées croisées (légers manques à l'émail des feuillages et croix du collier). Le support de la Croix forme boîtier avec couvercle aux Armes de Saxe. Dans son écrin de maroquin vert marqué à l'intérieur du couvercle : GRÜTJAHR -GOTHA. 15 000 €
Voir la reproduction page 23
- ORDRE ROYAL AMÉRICAIN D'ISABELLE LA CATHOLIQUE**
Créé en 1815 et réorganisé en 1847.
- 129 **ENSEMBLE DE GRAND CROIX.** Ensemble de Grand Croix avec croix et plaque. Ruban cravate d'origine. Dans son écrin marqué dans le couvercle : C. JORDANA MADRID. 760 €
Voir la reproduction page 23
- 130 **DEUX CROIX : Mérite Postal** avec ruban, **Mérite Social** avec ruban. 240 €
- 131 **CROIX DE L'ORDRE OUISSAM ALAOUITE.** Croix d'officier avec ruban. 120 €
- MÉDAILLES**
- 132 **DEUX MÉDAILLES BRONZE : Une médaille par Dorel 1855** (diam. 6,6 cm) **MARÉCHAL DE ST ARNAUD.** A l'avers profil du Maréchal, au revers : ses titres et ses campagnes. **Une médaille par Chabaud.** (Diam. 5,5 cm). **L'EMPEREUR NAPOLÉON III.** A l'avers profil de Napoléon III, au revers hommage au maréchal de St Arnaud. Dans son boîtier bois. 180 €
- 133 **ESSAI D'UNE PIÈCE DE 5 FRANCS par Capel** (diam. 3.6 cm). **HENRI V ROI DE FRANCE.** A l'avers le profil de Henri Duc de Bordeaux, au revers : les Armes de France, Essai 1871. Sont jointes deux pièces en argent de 25 cts 1847, époque Louis Philippe. Dans un écrin. 270 €
Voir la reproduction page 23
- 134 **LOT DE TROIS MÉDAILLES BRONZE**
Couronnement de l'empereur à Milan le 23 mai 1805 (avers : sixième effigie –G8 ; revers : couronne de fer des rois lombards par Bertrand ANDRIEU signature sous l'exergue DENON D' JALEY F'. (Diam. 4 cm avec boîtier bois).
Orphelines de la légion d'honneur 1810 (avers : quatorzième effigie par ANDRIEU ; revers : jeune fille méditant sur la tombe du défunt) (diam. 4 cm)
Baptême du roi de Rome par Bertrand ANDRIEU 1811 (avers : trente deuxième effigie - G161 ; revers : L'empereur, en grand costume impérial élève sont jeune fils au-dessus des fonds baptismaux. (Diam. 6,8 cm). 100 €
- 135 **LOT DE TROIS MÉDAILLES**
Souvenir du centenaire de l'empereur Napoléon I^{er} (1769-1869) (avers : profil de Napoléon I^{er} ; revers : attributs et aigle impérial) bronze dorée (diam. 50 mm) avec boîtier.
Cinquantième de l'école de service de santé militaire de Lyon (avers : soin donné à un blessé ; revers : école militaire : 1888-1938). Bronze (diam. 68 mm).
Société d'entraide de la Légion d'Honneur. 1922-1972. 100 €

- 136 **LOT DE QUATRE MÉDAILLES**
Enseignement primaire (Empire Français 1855). (Avers : Science distribuant des couronnes ; revers : aigle impérial du Second Empire). Bronze.
Organisation de l'instruction publique par ANDRIEU 1802 argent (diam. 4 cm). Avers : 21^e effigie F 124 ; revers : un jeune homme vêtu à la romaine, portant la bulla, ornement en forme de cœur que les patriciens suspendaient au cou de leurs enfants. Il attendait dans un livre déroulé assis sur un cube où l'on voit en quatre ligne : DENON/DIREXIT/ANDRIEU/FECIT (œuvre d'ANDRIEU sous la direction de DENON).
Napoléon empereur des Français et roi d'Italie par CAQUE (avers : profil, revers : biographie) bronze (diam. 5 cm).
HENRI IV et LOUIS XVIII (avers : profils des rois ; revers : A nos fidèles sujets pour avoir spontanément et de leurs deniers rétabli la statue de notre aieul HENRI IV) bronze. (Diam. 3,2 cm). 150 €
- 136 **LOT DE QUATRE MÉDAILLES EN BRONZE**
Bataille de Marengo par H. Auguste. Avers : Profil de Bonaparte Premier Consul ; bataille de Marengo 25 et 26 Prairial an 8 ; revers : Le Premier Consul commandant l'armée de réserve en personne : enfants rappelez-vous que mon habitude est de coucher sur le champs de bataille. (Diam. : 5 cm).
Mémorial de Sainte Hélène par Antoine BOVY 1840 (avers : buste de l'Empereur en tenue de colonel des grenadiers à pied de la Garde. Revers : Ile de Sainte Hélène) légères oxydations. (Diam : 4 cm).
Bonaparte Premier Consul de la République Française par Andrieu (avers : buste de Bonaparte ; revers : Joseph Mathieu dragon du 8^e régiment blessé à Marengo) (Diam : 4 cm).
A la mémoire des Français morts pour la liberté (avers : commémoration des journées du 27, 28, 29 juillet 1830 ; revers : citation de Casimir DELAVIGNE). Diam : 5 cm. 150 €
- 137 **LETTRE DE CHEVALIER DE L'ORDRE MILITAIRE DE SAINT LOUIS.** En-tête aux Armes de France et titre : "Louis par la grâce de Dieu, Roi de France et de Navarre". Daté du 27 juin 1814 et signé par le Grand Maître de l'Ordre. (39 x 30 cm) encadré sous verre. 120 €
- 138 **DIPLÔME DE LA LÉGION D'HONNEUR.** En-tête aux Armes de France, daté 1819 et signé Louis. Encadré sous-verre. 120 €
- 139 **ORDRE IMPÉRIAL DE LA LÉGION D'HONNEUR** sur parchemin à monsieur PIERRE-FRANCOIS BERTRAND chef d'escadron d'artillerie à titre d'officier. Signé Napoléon le 16 août 1865. 100 €

OUVRAGES SUR LES DÉCORATIONS

- 140 **TROIS OUVRAGES : Décorations Officielles françaises de l'administration des monnaies et médailles** (tranche accidentée). 1956 et additif 1967 – **La Légion d'Honneur**, d'après Bonneville de Marsangy – **Musée National de La Légion d'Honneur et des Ordres de Chevalerie** (catalogue-guide). 120 €
- 141 **GUIDE DES ORDRES, DÉCORATIONS.** Par André Souyris-Rolland. 3 Tomes : Médailles militaires françaises et étrangères, Médailles civiles, Résistance et de la Libération. 90 €
- 142 **TROIS OUVRAGES : Ordres et Décorations Monégasques** de Guirand-Darmais, **Cruces et Médallas 1807/1987 d'Espagne** par Juan Calvo Pascual, **Medal Yearbook** (cotation des ordres et médailles anglais). 110 €
- 143 **ONORIE GLORIE** par le Dr Antonio Spada. Trois volumes : Italie - France - Russie - Autriche - Malte - Espagne - Grande Bretagne - Portugal - Brésil. Rare ouvrage avec superbes photographies. Reliures cuir, tranches or dans leur emboitage. Édit. en 1000 exemplaires épuisés ce jour. 1 200 €

HAUTE ÉPOQUE

- 144 **ÉPÉE D'ARME DU XIII^e EN PIÈCE DE FOUILLE AVEC SA FUSÉE BOIS.** Monture à simple croisière. Les quillons qui se cassent en angle droit avec la croisière vers la lame et sont en forme de "pitons". Rare présence de la fusée bois dans son intégrité. Fort pommeau en toupie. Lame (82 cm) à double tranchant (légèrement époincée). 3 000 €
Voir la reproduction page 22
- 145 **ÉPÉE D'ARME.** Monture fer à simple croisière et pommeau ciselé. Fusée bois quadrillée. Lame (74 cm) à double tranchant (composite). 150 €
- 145 **PERTUISANE.** Large fer (40 cm) à double tranchant sur embase en croissant à deux crocs. Poinçon à la base de la lame. Douille ronde à longues attelles. Hampe à pans (restituée). XVII^e. 380 €
- 145 **HALLEBARDE. Dite "PERROQUET".** Long estoc (28 cm) à base carrée. Fer et croc en forme de perroquets B gravés. Douille à pans et attelles (raccourcies). Hampe ronde (non d'origine). XVI^e. 700 €
Voir la reproduction page 23
- 145 **PERTUISANE.** Large fer (38 cm) à double tranchant sur embase en croissant à deux crocs. Poinçon à la base C de la lame. Douille ronde à larges attelles. Hampe à pans (restituée). XVII^e. 380 €

- 146 **BOURGUIGNOTTE.** Tymbre à haute crête forgé en deux parties. Visière et protège-nuque à bordures ourlées. Deux oreillettes mobiles de protection (postérieures). XVII^e. 600 €

- 146 **ARQUEBUSE A ROUET.** (113 cm).
 bis Fort canon à pans intérieurement rayé de huit fortes rayures. Hausse à feuillet sur embase fleuronée et guidon. Marqué BAM au tonnerre. Platine à rouet sous coupole. La plaque est gravée de feuillages et le chien à bouton d'un singe, de monstres et d'une tête de coq. Le ressort et son pied s'ornent de feuillages. La coupole en bronze s'enrichit de lions affrontés et de végétaux, la bride de ressort en forme de mascaron et bouton de couvre-bassinnet en masque léonin. Les ressorts internes sont ciselés et gravés. Pontet à prise de doigt et vis de contre-platine sur rosettes os. Détente à "aiguille". Monture à fût (fêle) long moulurée avec embout et entrée de baguette en os gravé d'écaillés. Crosse (entourée) à joue avec tiroir au couvercle en os décoré d'un monstre marin. Plaque de couche arrondie recouverte d'os et renforcée par une boule de pose. Baguette à embout d'os (postérieure). Allemagne, vers 1680. 13 000 €

Voir la reproduction page 23

- 147 **ARMURE. (1,80 cm).** En fer gravée articulée, complète de tous ses éléments. Armet avec vue à grille. Centre de la cuirasse et du bouclier ornés d'un écu au Lion. Présentée sur socle bois. De style Italien du XVI^e. 1 800 €
Voir la reproduction

- 148 **CAPELINE DE CAVALERIE.** Tymbre à crête. Visière mobile portant une grille à trois branches. Couvre-oreilles montées sur cuirs. Protège-nuque à trois lames. De style XVII^e hongrois. 450 €
Voir la reproduction page 23



147

149 **CAPELINE DE CAVALERIE.** Tymbre arrondi avec bandes de renfort. Visière en cœur traversée par un nasal mobile. Couvre-oreilles ajourés. Grand protège-nuque à quatre lames. De style Louis XIII. 430 €
Voir la reproduction page 23

150 **FORTE HACHE DE GUERRE OU DE SIÈGE.** Large fer à boucle de base et pic quadrangulaire. Longues attelles et manche (postérieurs). XVII^e. 380 €
Voir la reproduction page 31

ÉQUIPEMENTS DU CHEVAL

151 **ÉTRIER BRONZE.** Œil de suspension orné d'un masque léonin. Grandes branches à moulures. Sole à grille à barres droites et à torsades. Vers 1550. 240 €

152 **MORS DE BRIDE D'ARTILLERIE.** Branches en S. Canon fixe avec passage de langue. Attributs aux canons croisés de l'artillerie. Époque Napoléon III. 90 €

153 **ÉPERONS A MOLETTE.** Un éperon nielé d'argent à porte-molette droit. Molette à six branches et courroie cuir à gros bouton nielé d'une rosace. Un éperon nielé d'argent à porte-molette en esse. Molette à huit branches et courroie cuir. Amérique du sud XIX^e. 200 €

SOUVENIRS HISTORIQUES

154 **FRAGMENT DE CORDON DONNÉ PAR LE ROI LOUIS XVI A CLÉRY SON 1^{er} VALET.** (4 x 14 cm doublé). Cordon de soie écarlate porté par Louis XVI au Temple. Cachet de cire jaune du 1^{er} valet de chambre du Roi Louis XVI. 3 800 €

Accompagné d'un billet manuscrit intitulé : "reliques de la famille royale au temple". Il contient le texte : "morceau d'un cordon porté par le Roi Louis XVI et donné à Mr. Le Comte de Thunnes par Monsieur Cléry 1^{er} valet de chambre de Sa majesté. Le cachet en cire jaune est celui de mr cléry."

Extrait des mémoires de CLÉRY qui a servi Le Roi au Temple durant cinq mois en 1792. : Manuel commissaire de la république à Louis XVI : vous savez aussi que l'assemblée nationale a supprimé tous les Ordres de Chevalerie ; on aurait dû vous dire d'en quitter les décorations..... Le lendemain en habitant le Roi, je lui dis que j'avais enfermé les croix et les cordons, quoique Manuel m'eût fait entendre qu'il conviendrait de les envoyer à la convention..... Extrait du testament, cité par Cléry et remis par Louis XVI à un assistant avant son départ du Temple pour l'échafaud : Je recommande aussi à la commune Cléry, mon valet de chambre, des services duquel je n'ai qu'à me louer. On aura soin de lui donner ma montre et tous mes effets, tant ceux qui sont ici que ceux qui ont été déposés à la commune.....

SOUVENIRS DU LIEUTENANT-GÉNÉRAL COMTE CLAUDE-JACQUES LECOURBE (1759-1815)

155 **BAUDRIER DE GÉNÉRAL DE DIVISION DU COMTE CLAUDE-JACQUES LECOURBE. (Manufacture de Versailles).** Baudrier porte-glaive de drap fin écarlate à médaillons bleu-céleste brodé des foudres de Jupiter en fil d'or. Elles alternent avec des rosaces, des palmes, des feuillages, des quadrilobes dans des losanges et des couronnes de palmes en broderies d'or. Il est doublé de maroquin rouge. A chaque extrémité une large demi-lune en acier bruni s'enrichit d'une couronne de lauriers, palme et étoile en bronze doré. Deux mousquetons dorés complètent cette monture. Voir baudrier semblable qui équipe un mannequin de général de division en grand uniforme (1798-1803) au Musée de l'Armée à Paris (EO 3548-GA 13). 18 500 €

L'équipement complet était fourni par la Manufacture de Versailles. Attestation de provenance de la famille.

Jointe une lettre à en-tête de : LIBERTÉ, ÉGALITÉ et LE GÉNÉRAL LECOURBE. Elle est datée de Strasbourg 22 pluviose an 9 et signée LECOURBE. Tampon de la 7^e Division de l'armée du Rhin et cachet de cire rouge.

Voir la reproduction en 1^{er} page de couverture

156 **SABRE DU GÉNÉRAL DE DIVISION COMTE CLAUDE-JACQUES LECOURBE.** Sabre à la "chasseur" en bronze doré. Monture à trois branches ciselées de guirlandes de rosaces et soulignées de filets. Calotte à longue queue ornée de feuillages. Oreillons timbrés d'un quadrilobe (usés à la base). Fusée recouverte de basane et filigranée de cuivre. Lame (81,5 cm) à faible courbure, avec dos à jonc et contre-tranchant de pointe. Elle est gravée à l'acide d'un cartouche incluant des caractères de style oriental, de feuillages et astres. Fourreau fer à trois garnitures laiton doré. Les braccets à moulures sont ciselés de rosaces et de palmes. La longue boulerolle s'orne de palmes, foudres et végétaux. Attestation de provenance de la famille. 9 500 €

Le général a porté ce sabre à la fin de sa carrière, en 1815 lorsqu'il commande le corps d'observation du Jura.

Jointe une lettre à en-tête : LIBERTÉ ÉGALITÉ et LE GÉNÉRAL LECOURBE Commandant l'aile droite de l'armée du Rhin. Daté du 30 ventose an 9 et signée LECOURBE.

Voir la reproduction en 1^{er} page de couverture

LIEUTENANT GÉNÉRAL COMTE CLAUDE-JACQUES LECOURBE (Besançon 1759 - Belfort 1815) :

Ce sont des mérites remarquables qui en 1856, ont fait attribuer le nom de Lecourbe à une partie importante de la rue de Sèvres qui traverse le XV^e arrondissement.

Nommé général de Brigade en 1794, général de division puis général en chef de l'armée du Rhin en 1799, Lecourbe a participé aux grandes campagnes de la République : armée du Nord avec Dumouriez en 1792-1793 ; armée de Sambre et Meuse (Fleurus) en 1794-1795 ; armée du Rhin avec Moreau en 1796-1797 ; campagne d'Helvétie (conquête du Saint Gothard) avec Masséna 1799 ; armée du Rhin avec Moreau 1799-1800.

La fidélité de son amitié avec Moreau impliquée dans le complot Pichegru-Cadoudal en 1804, lui a valu la disgrâce ce qui l'a empêché de participer aux grandes campagnes de l'Empire. Cependant, il s'est rallié par patriotisme à Napoléon lors des Cents Jours pour défendre héroïquement et avec succès la place de Belfort.

Alliant une grande bravoure à un tempérament de stratège très réfléchi, il reste pour les connaisseurs en art militaire le créateur d'une nouvelle tactique : la guerre de montagne. Il fut aussi le conseiller de Bonaparte et le spécialiste de la traversée des fleuves, ce qui a conduit ses ennemis à l'appeler le "général Poisson". Le seul général français à avoir vaincu le général russe Souvorov le premier à être parvenu en 1800 aux portes de Vienne ce qui met fin à la seconde coalition et un modèle d'École de Guerre par la conquête du Saint Gothard et la défense de Belfort.

Napoléon reconnut lui-même à Saint Hélène : "Lecourbe avait le tact des champs des batailles, il eut été maréchal de France si les événements politiques ne l'avaient pas éloigné de l'Empereur qui souvent le regretta".

Bibliographie : "le général Lecourbe par Jacques Couvreur Société historique et archéologique du XV^e arrondissement de Paris".

156 **MÈCHE DE CHEVEUX DE LOUIS XVIII INCLUSE DANS UNE MINIATURE SUR IVOIRE.** (2.5 cm). Portrait en buste de Louis XVIII portant l'Ordre du St Esprit. Au dos une marqueterie d'une mèche de cheveux du Roi forme un bouquet. 800 €
Voir la reproduction page 23

157 **LETTRE signée de LOUIS XVIII.** Lettre du Roi Louis XVIII adressée à sa sœur et cousine la duchesse de Parme. Bordée de noir et annonçant l'assassinat du duc de Berry et exprimant sa profonde compassion. Signée "votre bon frère et cousin Louis". Datée de Paris le 16 février 1820. (25 x 20 cm). 600 €

158 **ASSIETTE EN PORCELAINE DE SÈVRES AU GRAND CHIFFRE IMPÉRIAL.** Assiette plate (diam. 23 cm) au décor central doré. "N" couronné. À la base du bassin et sur l'aile : deux filets dorés. Au revers : marque N couronné, 1863 et Sèvres en rouge. Époque Napoléon III. 300 €
Provenance : famille de Henri Wolkowicz officier polonais.

CASQUES, COIFFURES, ÉQUIPEMENTS, UNIFORMES, DIVERS

159 **CHAPSKA DE TROUPE DU 2^e RÉGIMENT DES CHEVAUX-LÉGERS DE LA GARDE IMPÉRIALE.** Pavillon renforcé de joncs et recouvert de drap écarlate aux soutaches jaunes. Le turban de cuir rattaché au pavillon par un large galon jaune. Visière de cuir noir cerclée de laiton. La gourmette sur fond de drap rouge retenue par des fixations en forme de têtes de lion sur quadrilobes. Plaque en laiton rayonnante portant au centre un écu en cuivre argenté et orné du N couronné en laiton. Cocarde tissu aux trois couleurs. Haut plumet blanc d'origine. Époque 1^{er} Empire. 9 000 €

Provenance : collection St Aubin et collection Colonel Chevillard.

Voir la reproduction en 3^e page de couverture

160 **CUIRRASSE DE CUIRASSIER MOD. 1812 TROUPE marquée WOHLERS.** En tôle d'acier, elle est bordée d'un bourrelet et présente un busc qui s'efface à hauteur de la ceinture. Un cordon de rivets laiton souligne son pourtour. Épaulettes à double rang de chaînette (accident au ceinturon). Elle est marquée WOHLERS en haut du plastron. 2 000 €

Les écailles dont étaient munies les épaulières avaient fait l'objet de nombreuses critiques, et à la fin de l'Empire elles ont été remplacées par des chaînettes en particulier au 9^e cuirassier.

Voir la reproduction page 17



161

- 161 **BAT DE DROMADAIRE DU TYPE DU RÉGIMENT DES DROMADAIRES D'ÉGYPTE.** (133 cm). Bâti bois renforcé par des plaques de fer et orné de laiton. Deux longs bras sont surmontés de trois arceaux dont le premier à pommeau laiton. 550 €

Voir au Musée de l'Armée (A 12755) modèle semblable provenant de l'expédition d'Égypte de Bonaparte.

Créée par le général BONAPARTE en décembre 1798 lors de la campagne d'Égypte avec des volontaires, cette éphémère formation prend l'armement et l'uniforme des hussards.

Voir la reproduction

- 162 **PLAQUE DE SCHAKO DU 52^e de ligne.** Plaque laiton à soubassement du Mod. 1812 ajourée du chiffre 52. 1^{er} Empire. **AIGLE DE GIBERNE.** En bronze, tête à gauche le corps asymétrique. 1^{er} Empire. 400 €

- 163 **PAIRE D'ÉPAULETTES DE CHEF D'ESCADRON DE CUIRASSIER.** Épaulette et contre-épaulette en tissu d'argent avec large tournante à grosses torsades. Doublure de drap rouge. Début XIX^e. 300 €

Voir la reproduction en 3^e page de couverture

- 164 **CUIRASSE DE CUIRASSIER TROUPE MOD. 1825/54.** En tôle d'acier, avec cordon extérieur brise-lame. De la Manuf. de Klingenthal. Épaulettes à double rang de chaînettes et ceinturon à boucle à rouleau. 900 €

- 165 **CUIRASSE DE CARABINIER TROUPE NAPOLÉON III.** Cuirasse portant l'attribut à l'Aigle sur fond rayonnant. Plastron et dossière doublés de laiton. Épaulettes à chaînettes gourmettes (cuirs et ceinturon accidenté). 700 €

- 166 **GUIDON DU RÉGIMENT DE CHARTRES DRAGON.** (68 x 52 cm). En soie à double face et frangé d'or signé sur l'avert : Druille l'Espée des Michels. Avers écarlate semé de fleurs de lys d'or aux Armes d'Orléans encadrées de branches de lauriers. la devise : QUOS OBSEQUIAM CELERES. Dragons d'Orléans créé en 1718 devient Chartres Dragon en 1776. De style XVII^e. Époque Restauration. 800 €

Voir la reproduction page 20

- 167 **GIBERNE DE LA GARDE NATIONALE A CHEVAL.** Coffret de cuir noir aux côtés laiton, la patelette portant le chiffre 13. Banderole de buffle blanc aux attributs laiton au lion et à la grenade sur écusson. Milieu XIX^e. 230 €

- 168 **DOLMAN D'ARTILLEUR A CHEVAL.** Fond noir à onze rangs de brandebourgs rouges (seuls neuf boutons sont aux attributs de l'artillerie). Fin XIX^e. 200 €

- 169 **PLAQUE DE SHAKO D'ARTILLERIE.** En laiton. Époque Présidence. **PLAQUE DE SCHAKO DU 22^e d'infanterie.** En laiton. Époque Présidence. 200 €

- 170 **HAUSSE-COL D'OFFICIER D'INFANTERIE.** En laiton avec attribut à l'Aigle argenté. Époque Présidence. 120 €

- 171 **PLAQUE DE BONNET A POIL ET DE SCHAKO DU 102^e.** Cuivre à l'Aigle timbré du N surmontant le n° 102. Style 1^{er} Empire. 60 €

- 172 **LOT : ceinturon de buffle blanc de cavalerie légère** avec suspentes porte-sabretache et porte-sabre, **ceinturon cuir d'officier** avec boucles en tête de lion et suspentes de sabre (quelques manques), **une giberne de hussard** avec banderole divisée en deux pour le mousqueton et coffret cuir (trace d'une grenade). Début et milieu XIX^e. 380 €

- 173 **DIX-SEPT DRAGONNES.** Sept dragonnes cuir, une de cuir large pour sabre, cinq d'officier ou or argent, une de sous-officier, trois prussiennes. XIX^e. 300 €

- 174 **TROIS CEINTURONS.** Deux ceinturons de buffle blanc de cavalerie légère avec suspentes porte-sabre et porte-sabretache, **ceinturon de chasseur à cheval en buffle blanc.** XIX^e. 230 €



ENSEMBLE DE MINEUR SAXON

- 175 **HACHE DE CORPORATION DE MINEUR SAXON.** Fer ajouré à bec et marteau à croc. Il est percé et ajouré d'une croix. Fût de bois à plaquettes de cuivre (reconstitué). Saxe début XVIII^e. 230 €

- 176 **SHAKO DE CORPORATION DE MINEUR SAXON.** Fût recouvert de drap noir à galon et broderie or d'une hache et marteau croisés entourés d'une couronne feuillagée. Haut plumet noir. Coiffe intérieure. Saxe XIX^e. 150 €

- 177 **STATUETTE EN BOIS SCULPTÉ DE MINEUR SAXON.** (35 cm). Mineur en tenue de défilé, coiffé du schako et portant la hache sur l'épaule. Saxe XIX^e. 150 €

- 178 **DEUX GRAVURES REPRÉSENTANT DES MINEURS SAXONS.** (19 x 14 cm). Mineurs en tenue de défilé de 1768 avec haches, épées et instruments de musique. Encadrées sous-verre. 150 €

ARMES BLANCHES

- 179 **ÉPÉE DE PAGE.** Monture laiton doré à une branche à décor de rocaïlle finement ciselée. Fusée de porcelaine blanche à motif de manoir, colonne et pavillon de jardin dans un semi de fleurettes. lame (70 cm) à double tranchant (traces de gravures). S.F. Allemagne XVIII^e. 600 €

- 180 **FORTE ÉPÉE DE LA 1^{ère} Cie des MOUSQUETAIRES DE LA MAISON DU ROI.** Monture à palmette et couvre-fourreau en laiton (traces de dorure). Le pommeau est timbré de la croix des mousquetaires. La coquille à six palmes se rattache à la principale par deux secondaires et contre-garde à pièce de pouce (une volute légèrement accidentée). Virole et filigrane sont ciselés dans le métal de la fusée. lame (82 cm) plate marquée au talon : JPB et M Fourbisseur au bas du pont St Michel à Paris. Elle est gravée sur les deux faces : 1^{ère} COMPAGNIE DES MOUSQUETAIRES DU ROY entre deux croix flammées. S.F. Vers 1770. 9 000 €

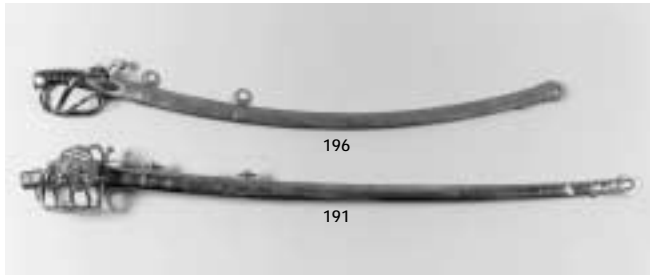
- 181 **FORTE ÉPÉE D'OFFICIER DE CARABINIER.** Monture laiton doré à deux branches et palmette. La branche principale est ciselée d'une palme et le sommet de la calotte à longue queue d'un masque léonin. Deux oreillons et un anneau de contre-garde complètent cette monture. Fusée bois moulurée. lame (90 cm) à méplat central marqué sur une face : VIVE LE ROI et gravée des Armes de France sur l'autre. S.F. Vers 1750. 1 800 €

Voir la reproduction page 20

- 182 **FORTE ÉPÉE D'OFFICIER DE DRAGON 1767.** Monture fer à deux branches reliées par une troisième en esse. Double pontat et couvre-fourreau à filets. Fusée filigranée de rubans et torsades en argent. lame (85 cm) droite de Solingen à dos et triple gouttière. S.F. 1 500 €

Voir la reproduction page 20

- 183 **SABRE BRIQUET DE GRENADE MOD. 1767/90.** Monture et poignée laiton riche en cuivre fondu. lame (56 cm) à faible courbure de la Manuf. Royale d'Alsace (oxydation). S.F. 280 €



- 184 **SABRE D'INFANTERIE DIT "DE MINEUR"**. Monture laiton à branches multiples et plateau. Calotte à longue queue, fusée recouverte de cuir et filigranée. Lame (77 cm) à faible courbure. S.F. 280 €
- 185 **SABRE DE MARINE ATTRIBUE A CASSAGNARD**. Monture laiton à une branche et oreillons poinçonnée au "coq". Calotte à longue queue, fusée surliée et recouverte de cuir. Lame (66 cm) à très faible courbure. S.F. 230 €
- 186 **ÉPÉE A LA FRANÇAISE**. Monture laiton à une branche et plateau en lyre. Pommeau en casque empanaché. Fusée filigranée. Lame (86 cm) triangulaire (oxydée). 500 €
- 187 **SABRE BRIQUET DES COMPAGNIES D'ÉLITE 1794/1801**. Monture et poignée laiton fondu. Pommeau en forme de casque. Lame (65 cm) à faible courbure marquée sur une face : "Volontaire Patriotes". Fourreau cuir à deux garnitures laiton (manque bouton de chape). 430 €
- 188 **SABRE SOUVENIR DE L'ARMÉE D'ORIENT**. Poignée au pommeau en bois sculpté d'une tête de dromadaire en haut-relief. Lame (68 cm) à faible courbure de cavalerie réutilisée. Attribuée à un soldat de l'armée d'Orient de Bonaparte. 460 €
- 189 **SABRE DE TROUPE D'ARTILLERIE OU DE CHASSEUR A CHEVAL DE LA GARDE CONSULAIRE**. Monture laiton à une branche de garde arrondie. Calotte à longue queue, oreillons en navette et quillon en pavillon de trompette. La monture portant le poinçon V et celui en barrette de BOUTET. Lame à faible courbure (89 cm) poinçonnée de Mouton et de Levasseur. Fourreau laiton à larges bracelets et dard en fer. 6 000 €
 Modèle décrit par Christian ARIES dans les "Armes de Luxe ou de Récompense".
Voir la reproduction page 17
- 190 **ÉPÉE D'OFFICIER DE MARINE**. Monture laiton doré à une branche en colonne et pommeau en urne gravé de végétaux. Plateau ciselé de l'Aigle entouré de végétaux et accosté de deux ancres gravées. Fusée façon ébène à moulures. Lame (80 cm) de Solingen gravée de trophées et feuillages. Fourreau cuir à deux garnitures laiton gravées de filets et découpées en accolades. 1^{er} Empire. 600 €
Voir la reproduction page 22
- 191 **SABRE D'OFFICIER DE CUIRASSIER OU DRAGON A GARDE DE BATAILLE**. Monture laiton dont les branches enferment une coquille St Jacques ornée d'une grenade fondue. Calotte à pans et à courte queue, et couvre-chape. Fusée filigranée de laiton. Lame (92 cm) à très faible courbure. Fourreau fer à trois importantes garnitures laiton gravées de filets et découpées en accolades. 1^{er} Empire. 1 800 €
Voir la reproduction
- 192 **GLAIVE DE SAPEUR A TÊTE DE COQ**. Monture et poignée en laiton fondu. Pommeau en tête de coq, poignée à pans, croisière au nœud de corps et quillons en masques léonin. Lame (72 cm) à faible courbure et à dos en dents de scie à double denture inversée. Elle est marquée sur le dos de la Manuf. Impériale de Klingenthal et poinçonnée au talon. Fourreau cuir à deux garnitures laiton dont chape à bouton. 1^{er} Empire. 3 800 €
Voir la reproduction page 17
- 193 **SABRE BRIQUET**. Monture et poignée laiton fondu. Lame (58 cm) à faible courbure gravée des Armes de Sardaigne. Fourreau cuir à garniture laiton (manque chape). 1^{er} Empire. 200 €
- 194 **SABRE A LA CHASSEUR D'OFFICIER DE CAVALERIE LÉGÈRE**. Monture laiton à trois branches et oreillons. Calotte à longue queue. Fusée filigranée de laiton. Lame (87 cm) à faible courbure. Fourreau fer à deux larges bracelets laiton à fortes moulures. 1^{er} Empire. 1 000 €
Voir la reproduction page 22

- 195 **SABRE A GARDE DE BATAILLE D'OFFICIER DE DRAGON OU DE GENDARMERIE**. Monture dont les branches ornées de chutes d'écaillés enserrant une coquille St Jacques enrichie d'une grenade fondue (traces d'argenture). Fusée filigranée d'argent et couvre-fourreau. Lame (91 cm) à dos à jonc gravée de trophées et cartouches floraux. Fourreau à trois garnitures laiton découpées et décorées de frises feuillagées (bouterolle non d'origine). 2 000 €
- 196 **SABRE A LA CHASSEUR D'OFFICIER DE CAVALERIE LÉGÈRE OU D'ARTILLERIE**. Monture laiton à trois branches et oreillons. Calotte à longue queue. Fusée filigranée de laiton. Lame (82 cm) à faible courbure. Fourreau entièrement laiton aux bracelets moulurés (manque cuvette). 1^{er} Empire. 760 €
Voir la reproduction page 18
- 197 **SABRE D'OFFICIER DE DRAGON A GARDE DE BATAILLE**. Monture laiton à coquille St Jacques. Calotte à pans et à courte queue. Fusée recouverte de cuir. Lame (97 cm) à faible courbure poinçonnée B et M et marquée sur le dos : Manufacture de Klingenthal Coulaux Frères. S.F. 600 €
- 198 **SABRE D'OFFICIER DE DRAGON A GARDE DE BATAILLE**. Monture laiton à coquille St Jacques. Calotte laiton ovale à longue queue. Fusée recouverte de cuir et filigranée de cuivre. Lame (98 cm) à faible courbure marquée sur le dos Manuf. Impériale du Klingenthal. S.F. 600 €
- 199 **ÉPÉE D'OFFICIER DE L'ARMÉE ROYALE**. Monture laiton à une branche. Pommeau ceinture de palmettes et branche ornée de rosaces. Clavier timbré des Armes de France (lys effacés) sur fond de drapeaux (quillon accidenté). Fusée bois quadrillé. Lame (81 cm) demi-espadaon gravée de trophées et feuillages. SF. 150 €
- 200 **SABRE DES GARDES DU CORPS DU ROI MOD. 1814**. Monture en laiton doré dont les branches renferment un médaillon aux Armes de France. Fusée recouverte de galuchat et filigranée d'argent. Poinçon de Versailles sur le plateau. Lame (92,5 cm) de la Manuf. Royale du Klingenthal datée août 1814. Elle est gravée des Armes de France sur une face et de l'inscription GARDES DU CORPS DU ROI encadrée de Lys et sur l'autre : des Armes de France. Fourreau cuir à trois garnitures laiton poinçonnées. 2 500 €
Voir la reproduction page 22
- 201 **SABRE D'OFFICIER DE DRAGON A GARDE DE BATAILLE AVEC GRENADE FONDUE**. Monture laiton à garde de bataille dont les branches enserrant une coquille ornée d'une grenade enflammée et timbrée de la fleur de lys. Calotte à longue queue ornée d'un lys. Fusée recouverte de cuir et filigranée de cuivre. Lame (91 cm) poinçonnée. Fourreau fer à deux bracelets moulurés. Entrée à cuivre laiton et dard en boule. Première Restauration. 2 000 €
- 202 **ÉPÉE DE LA 1^{ère} COMPAGNIE DES MOUSQUETAIRES DE LA MAISON DU ROI MOD. 1814**. Monture en laiton doré à une branche et plateau. Pommeau en urne décoré du lion de Némée. Renfort de la branche timbré du Lys. Les deux quillons terminés en bouton feuillage. Plateau entouré d'un cordon terminé en rosace et enrichi de deux croix au cœur argenté des mousquetaires fleurdelisées et cantonnées de flammes. Fusée filigranée d'argent. Lame (82 cm) à dos à jonc de Solingen. Elle est gravée de trophées et de bouquets dorés. Fourreau cuir à deux garnitures laiton doré avec chape à bouton et anneau et bouterolle à dard enveloppant (d'époque mais pas du modèle). 2 700 €
Voir la reproduction en 3^e page de couverture
- 203 **SABRE DE LA 1^{ère} COMPAGNIE DES MOUSQUETAIRES DE LA MAISON DU ROI MOD. 1814**. Monture laiton doré à garde de bataille moulurée incluant un médaillon qui cerne la croix fleurdelisée des mousquetaires au cœur argenté et cantonnée de flammes. Fusée recouverte de chagrin et filigranée. Lame (92 cm) marquée sur le dos : Frères Wezesberg à Solingen, la pointe dans le prolongement du dos. Fourreau cuir noir à trois garnitures laiton doré soulignées de filets, la bouterolle à bouton fer. 7 600 €
 Provenance : Fouy Paris.
Voir la reproduction en 3^e page de couverture
- 204 **ÉPÉE D'OFFICIER DU RÉGIMENT DE CUIRASSIERS "LA REINE"**. Monture en bronze doré. Pommeau sphérique timbré du Lys. Plateau présentant côté garde les Armes de France et de Savoie sous couronne. Fusée entièrement filigranée de cuivre. Lame (84 cm) de Solingen gravée de trophées, astres et feuillages encadrés d'or sur fond bleu. Fourreau cuir noir à deux garnitures laiton doré et ciselé dont la chape à bouton orné du Lys. Époque Restauration. 1 800 €
Voir la reproduction page 20
- 205 **ÉPÉE D'OFFICIER DU TYPE DES PAIRS DE FRANCE**. Monture laiton doré à une branche. Pommeau en masque léonin et branche de garde enrichie d'un encadré de palmes. Plateau aux Armes de France dans un écu sous couronne accosté de deux cornes d'abondance. Poignée à plaquettes de nacre. Lame (81 cm) de Klingenthal gravée de trophées et de bouquets encadrés d'or sur fond bleu. S.F. Époque Restauration. 750 €
Voir la reproduction page 20
- 206 **SABRE A LA CHASSEUR D'ARTILLERIE DE LA GARDE NATIONALE DE FONTAINEBLEAU**. Monture laiton doré à trois branches, oreillons en navette et calotte à longue queue. Fusée recouverte de cuir et filigranée. Lame (82 cm) à faible courbure de KNECH à Solingen. Elle est gravée de trophées et feuillages, elle porte sur une face l'inscription : GARDE NATIONALE et, sur l'autre : ARTILLERIE DE FONTAINEBLEAU sur fond doré. Fourreau acier à deux bracelets laiton ciselés d'une guirlande de feuillages. Époque Louis-Philippe. 1 400 €

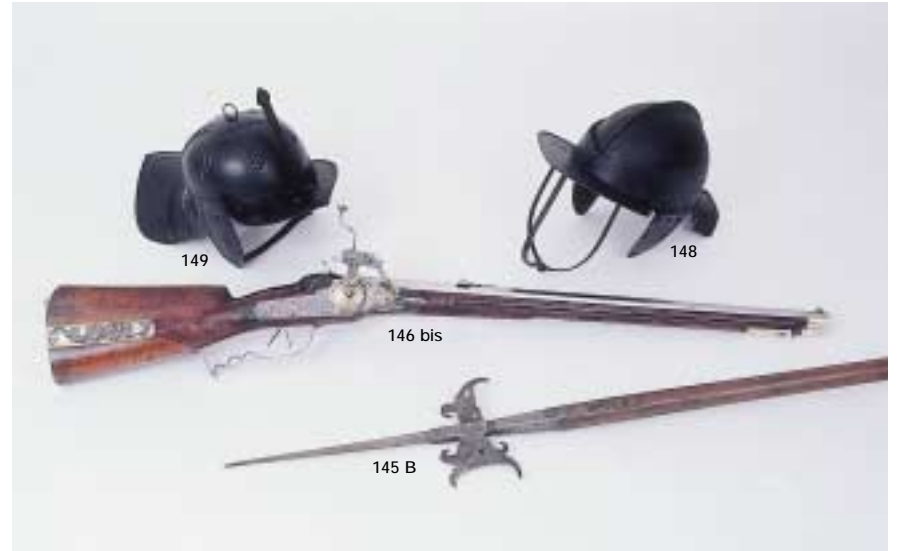


- 207 **SABRE BRIQUET TYPE AN XI.** Monture et poignée laiton fondu à une branche marquée de Versailles. lame (60 cm) à faible courbure (oxydée). Fourreau cuir à deux garnitures laiton. 180 €
- 208 **ÉPÉE D'OFFICIER D'INFANTRIE DE LA GARDE IMPÉRIALE MOD. 1860.** Monture en laiton doré à deux branches. Clavier orné des grandes Armes Impériales. Contre-clavier mobile (bouton accidenté) gravé de l'inscription GARDE IMPERIALE. Marquage de DELCOUR fournisseur de S.M. L'EMPEREUR à PARIS. Fusée corne (manque filigrane). lame (80 cm) de la Manuf. de Châtelleraut marquée : O de la Garde Mod. 1860. Avec dragonne. S.F. 460 €
- 209 **ÉPÉE D'OFFICIER DU TYPE DIT A CISELURES.** Montures à deux branches en laiton doré. Clavier décoré d'un lion brochant six drapeaux et surmontant un bouclier sous couronne timbré d'un "L". Fusée corne filigranée. lame (85 cm) à double tranchant gravé à l'acide de volutes feuillagées. Fourreau cuir (manque la boulerolle) à chape avec crochet en forme de palmette. Belgique vers 1850. 340 €
- 210 **SABRE BRIQUET D'INFANTRIE.** Monture et poignée laiton fondu. lame (61 cm) marquée de PRADIER. Fourreau cuir à deux garnitures laiton. Milieu XIX*. 230 €
- 211 **GLAIVE D'INFANTRIE MOD. 1831.** Monture et poignée laiton fondu. lame (49 cm) marquée COULEAUX et Cie (oxydation). Fourreau cuir à deux garnitures laiton (manque bouton de chape). 150 €
- 212 **DEUX SABRES : SABRE BRIQUET** monture et poignée laiton fondu (manque quillon) poinçonnée de BOUTET (NB). lame (58 cm) avec traces de marquage. S.F. **SABRE D'ENFANT SUR LE MOD. 1821 D'OF. D'INFANTRIE** monture laiton ciselé, fusée corne, lame (52 cm). S.F. 230 €
- 213 **SABRE D'OFFICIER D'INFANTRIE Mod. 1821.** Monture laiton à deux branches et feuillages. Fusée galuchat, lame (75 cm) S.F. **SABRE D'OFFICIER DE CAVALERIE** à quatre branches laiton ornées de feuillages. Fusée bois brut. lame (82 cm) composite. 150 €
- 214 **SABRE DE CAVALERIE LÉGÈRE TYPE 1822.** Monture en laiton à trois branches. Fusée corne filigranée (filigrane non d'origine). lame (93 cm) à dos à jonc marqué : Manuf. Natio. De Klingenthal 1821. (Remontage) S.F. 90 €
- 215 **TROIS SABRES : SABRE D'INFANTRIE BAVAROIS** monture laiton à une branche (manque le cuir de la fusée), lame (65 cm) à faible courbure (matriculée). S.F. **SABRE DE HUSSARD vers 1793**, monture laiton à une branche et oreillons (manque le cuir à la fusée) monté avec une lame (76 cm) d'infanterie. S.F. **SABRE D'OFFICIER D'INFANTRIE MOD. 1821**, monture laiton, lame (72 cm) à faible courbure, dans un fourreau fer à deux bracelets. 180 €
- 216 **DEUX SABRES : BRIQUET.** Monture et poignée laiton fondu, lame (62 cm) à faible courbure. S.F. **SABRE D'OFFICIER D'INFANTRIE MOD. 1821.** Monture laiton, fusée au filigrane détendu. lame (70 cm) de Solingen avec traces de gravures. Fourreau cuir à deux garnitures laiton. 200 €

Différents plats d'étain et ronde-bosse



81





- 217 **DEUX SABRES : BRIQUET** monture et poignée laiton fondu, lame (62 cm) à faible courbure. S.F. **SABRE DE SOUS-OFFICIER MOD. 1845.** Monture laiton, fusée corne (manque filigrane), lame (74 cm) fourreau fer à un bracelet (oxydé). 200 €
- 218 **DEUX SABRES D'OFFICIER D'INFANTERIE MOD. 1845.** Monture en laiton à deux branches enguirlandées de feuillages. Lame (77 cm) à faible courbure de la Manuf. de Châtellerault. S.F. Même monture que précédent. Lame (85 cm) à double tranchant. S.F. 220 €
- 218 **QUATRE FOURREAUX DE BRIQUETS :**
bis Cuir à deux garnitures laiton. 150 €
- 219 **QUATRE FOURREAUX FER DE SABRES DE CAVALERIE LÉGÈRE. Deux du 1^{er} Empire, et deux postérieurs.** 300 €
- 220 **GLAIVE A TÊTE D'AIGLE.** Monture laiton fondu à simple croisière aux quillons infléchis vers la lame. Pommeau en tête d'aigle et poignée à moulures en diagonale. Lame (72 cm) droite à double tranchant marquée : EN ALEMANIA et GIO MEYSE. S.F. Fin XVIII^e. 150 €
- 221 **SABRE PRUSSIE DE CAVALERIE LÉGÈRE.** Monture fer avec garde à la Blücher. Fusée recouverte de cuir (cuir usé). Large lame (83 cm) à faible courbure. Fourreau fer à un bracelet (manque le deuxième bracelet). Prusse type 1811. 180 €
- 222 **NAVAJA.** (47 cm). Poignée à plaquettes d'os teintées et cloutées alternant avec des panneaux de laiton découpés. Lame à contre-tranchant marquée ECHEGARAI A OLORAO. 180 €
Voir la reproduction page 26
- 223 **NAVAJA.** (37 cm). Poignée à plaquettes de corne incrustées de motifs laitons en entrelacs qui alternent avec des panneaux de laiton. Lame à contre-tranchant gravée à l'acide : souvenir d'Ajaccio. 180 €
- 224 **NAVAJA.** (44 cm). Poignée à plaquettes de corne et d'os cloutées alternées avec des panneaux de cuivre découpés. Lame à contre-tranchant marquée (illisible). 150 €
- 225 **NAVAJA.** (40 cm). Poignée à panneaux de cuivre galbés et plaquettes de corne dont l'une s'enrichit d'un personnage à l'orientale en métal argenté. Incrustations de nacre. Lame à contre-tranchant gravée à l'acide marquée BEAUJVOIR. 200 €

EUROPE CENTRALE, ORIENT ET EXTRÊME-ORIENT

- 226 **DEUX SABRES CHINOIS. SABRE A MONTURE LAITON** à garde en disque. Pommeau, virole, disques gravés de reptiles dans un décor végétal. Fusée liée de cuir. Lame (74 cm) à talon cuivre. S.F. **SABRE DE GUERRE A MONTURE FER** A garde en disque. Fusée bois. Forte lame (65 cm) à contre-tranchant. S.F. Sabre de guerre de la région de Pékin du XVIII^e. 250 €
- 227 **SABRE CHACHKA.** Monture fer à une branche. Poignée fer gravé de végétaux à pommeau à oreilles. Branche de garde unique se divisant en trois. Forte lame (91 cm) à faible courbure portant le poinçon royal afghan. S.F. XIX^e. Cosaque au service de l'Afghanistan. 460 €
- 228 **DÉFENSE DE BRAS.** Plaque d'avant bras en acier ornée de personnages sur fond de végétaux et encadrés des versets coraniques. Au centre est représenté le Prophète au visage non dessiné. Charnières et trous de support des mailles. Perse XVIII^e. 460 €
- 229 **SABRE ROYAL DE SUMATRA (Klewang) de la province d'Atjeh.** Monture en corne figurant la gueule ouverte d'un monstre. Base de la poignée composée de trois étages de couronnes à pointes à motifs dorés et émaux bleus et verts. Lame (53 cm) damas droite et large au talon enrichi de fleurons incrustées d'or. S.F. XIX^e. 1 000 €
Arme royale, car seuls les princes de sang royal pouvaient, à Sumatra, porter des armes à incrustations d'émaux verts et bleus.
- 230 **POINTE DE LANCE DE JAVA.** Fer (16 cm) damas sur embase à moulures et soie ronde. XIX^e. **MASSE DE COMMANDEMENT.** (60 cm). Sur le modèle des masses d'armes, mais en bois sculpté. Bâton surmonté d'une boule à embase et sommet sculpté de palmes. Au-dessus fût mouluré et bagué de laiton. Inde XIX^e. 220 €
- 231 **KRISS.** Poignée bois à facettes baguée de laiton. Lame (21 cm) droite pamor. Fourreau bois recouvert de bagues et de plaques argent gravé de végétaux. XIX^e. 150 €
Voir la reproduction page 26
- 232 **KRISS.** Poignée bois à prise de doigts. Lame (36 cm) ondulée pamor, avec au talon deux Batak adossés. Fourreau et warangka bois. Sumatra XVIII^e. 150 €



- 233 **KRISS.** Poignée os sculpté du Rakshasha. Lame (37 cm) onnée et ciselée d'une frise végétale sur pamor. Fourreau et warangka bois. Bali. XIX^e. *Voir la reproduction* 380 €
- 234 **KRISS.** Poignée bois à pans et sculptures. Lame (34 cm) onnée pamor. Warangka bois et fourreau recouvert d'une feuille de métal. Sud Java XIX^e. *Voir la reproduction* 380 €
- 235 **KRISS D'ADOLESCENT.** Poignée bois à pans. Lame (26 cm) onnée pamor. Warangka bois et fourreau recouvert d'une feuille de métal. Sud Java XIX^e. *Voir la reproduction* 180 €
- 236 **KRISS.** Poignée bois à pans baguée d'argent. Lame (36,5 cm) droite. Fourreau et warangka bois tacheté. XVIII^e. *Voir la reproduction* 260 €
- 237 **KRISS.** Poignée bois sculpté de feuillages. Lame (37 cm) onnée pamor. Warangka et fourreau sculpté en suite. XIX^e. *Voir la reproduction* 380 €
- 238 **TROIS ÉTRIERS.** Paire d'étriers à forts côtés et large sole rectangulaire percée de trous en rosace. Anneau de suspension fixe sur forte branche en éventail. Un étrier seul de même type à sole et côtés nielés d'argent. Afrique du nord XIX^e. 100 €

LA CHASSE

- 239 **FUSIL DE CHASSE A SILEX MONOCANON.** (121 cm). Canon à pans au tonnerre, rond vers la bouche, les deux registres séparés par une astragale. Platine à silex de type primitif avec chien à col de cygne et bassinnet rond en fer. Contre-platine en esse ainsi que plaque de couche. Sous-garde et passants de baguette laiton. Monture à fût long (enture au bois sous le fût). Baguette fer. (Remontage). En partie XVII^e. 300 €
- 240 **FUSIL DE CHASSE A SILEX A DEUX CANONS JUXTAPOSÉS.** Canons ronds bronzés marqués en lettre d'or "CANON TORDU" entre des volutes. Poinçons aux palmes de St Etienne aux tonnerres. Platines à silex à corps rond. Garnitures en acier découpé avec plaque de couche à recouvrement. Monture à fût court mouluré à poignée de crosse quadrillée et incrustée de fils d'argent figurant des trophées. Coussinet de joue de crosse galonné d'argent. Fin XIX^e. Baguette non d'origine. 900 €
Voir la reproduction page 27
- 241 **FUSIL DE CHASSE A SILEX T A PERCUSSION A DEUX CANONS JUXTAPOSÉS signé JACOD à CLERMONT (125 cm).** Double canons marqués en lettres d'argent JACOD à CLERMONT et poinçonnés au tonnerre. Patines T à percussion gravées. Garnitures acier découpé et gravé de gibier et de vases avec plaque de couche ouvrant sur un logement de baïonnette. Monture à fût court sculpté de frises et d'un monstre marin à la crosse quadrillée. (Manque baguette). 300 €
Jacod Arquebusier à Clermont de 1815 à 1825.
- 242 **UNE BAÏONNETTE DE CHASSE.** (45 cm). Pour fusil à deux canons juxtaposés avec ressort de fixation. (Oxydation). Fin XVIII^e. 70 €
- 243 **FUSIL D'ENFANT MONOCANON A PERCUSSION.** (88 cm). Canon à pans, puis rond. Platine avant à percussion. Garnitures acier gravé. Monture à fût court. **LOT DE POIRES A POWDRE ET BANDOULIERE PLOMB.** Onze poires à poudre cuir et une bandoulière à plomb. 170 €

- 244 **CARABINE REVOLVER DE TYPE WARNANT.** (97 cm). Canon à pans basculant. Barillet cannelé à six chambres, extracteur collectif en étoile commandé par le basculement du canon. Double action et percussion centrale. Pontet à prise de doigt. Crosse anglaise. Fin XIX^e. *Voir la reproduction* 1 600 €
- 245 **DAGUE DE CHASSE** Monture à simple croisière à quillons en gland. Poignée corne. Lame (71 cm) à double tranchant gravée de volutes feuillagées. Fourreau cuir à boutons de suspension cuivre (manque garniture laiton). 300 €
- 246 **IMPORTANT COUTEAU PLIANT.** Poignée corne à renfort métallique gravée et marqué : D C K. Forte lame (25 cm) pliante à sécurité. 340 €

ARMES CLASSÉES EN 5° ET 7° CATÉGORIES

Conditions pour l'achat d'armes en 5° et 7° catégories.

Pour l'achat des armes de 5° et 7° catégories, une pièce d'identité est exigée, de plus, suivant le décret n° 98-1148 du 16 décembre 1998 applicable au 1^{er} janvier 1999 ; un permis de chasse ou une licence de tir en cours de validité.

Art. 5 : après l'Art. 23 du décret du 6 mai 1995, il est inséré : Art 23-1. sauf lorsqu'elle est faite en vue de transfert vers un autre état membre de la Communauté européenne ou de l'exportation vers un pays tiers, l'acquisition des armes, éléments d'armes, munitions ou éléments de munitions de la 5° catégorie est subordonnée à la présentation suivant le cas, d'un permis de chasse revêtu du visa et la validation de l'année en cours ou de l'année précédente, d'une licence de chasse en cours de validité ou d'une licence de tir d'une fédération sportive.

Conditions de vente aux résidents de la Communauté Européenne :

Les armes de 5° catégorie à un coup par canon lisse, les armes d'alarme, les armes de tir ayant une énergie inférieure à 10 joules et les armes de 8° catégorie, leur vente est libre.
Les armes de 5° catégorie et 7° catégorie soumises à déclaration, ne peuvent être vendues qu'à un résident de la Communauté Européenne possédant la carte de résident français ou sur présentation du formulaire n° 12, après avoir obtenu le permis de transfert.

- 247 **FUSIL DARNE A DEUX CANONS JUXTAPOSÉS.** Cal. 16. Canons (70 cm) à trois palmes. Extracteur. Culasse et pontet gravés de palmes. Crosse anglaise. Plaque de couche marquée : Le fusil DARNE, 65 à 79 cours Fauriel à St Etienne Breveté S.G.D.G. 760 €



ARMES A FEU

TROMBLONS et CANONS

248 **TROMBLON A SILEX PAR NICOLAS NOËL BOUTET.** Canon à pans au tonnerre, rond vers la bouche évasée en tromblon (5 cm). Poinçons de BOUTET. Le pan supérieur marqué : **Boutet Directeur Artiste**. Tonnerre, bouche, base du registre arrondi ciselés d'une frise sur fond doré. Au tonnerre, dans des ovales dorés : poinçons de Boutet. Platine à silex à bassinnet étanche et sûreté de chien. Elle est marquée Manufre Versailles. Garniture acier découpé et contre-platine à rosettes. Monture à fût long à poignée de crosse quadrillée et joue soulignée d'une moulure. (Fêle à la poignée). Canon fixé au fût par goupilles à tiroir, toutes les têtes de vis guillochées. Baguette d'origine en fanon et embout d'ivoire. 11 000 €

Voir la reproduction page 24

249 **ESPINGOLE D'ARTILLERIE DE MARINE A SILEX par MOORE.** (176 cm). Impressionnant canon à pans de fort calibre (22 mm) à la bouche tromblonnée. Importante platine à silex marquée MOORE. Garnitures fer avec bracelets de canon et chandelier de bastingage. Monture à fût long avec crosse en "queue de dragon". Angleterre XVIII^e. 3 000 €

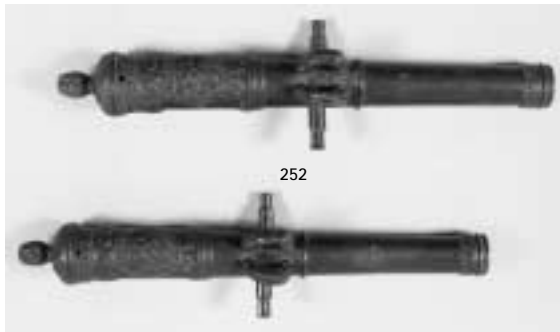
Voir la reproduction

250 **TROMBLON A SILEX.** Fort canon (60 cm) rond s'élargissant très largement à la bouche. Platine à silex marquée TOWER et poinçonnée G.R. (Georges Rex) sous couronne. Garnitures de type réglementaire. Crosse à la Madrilène sculptée (manque au bois). Début XIX^e. 180 €

251 **TUBE DE CANON BRONZE.** (80 cm). Tube d'un calibre de 4,5 cm à moulures et tourillons. Fin XVIII^e, début XIX^e. 700 €

252 **PAIRE DE TUBES DE CANONS MINIATURES. (49 cm).** Volées à quatre registres (l'une accidentée). Queues de culasses à glands feuillagés. Marquage 1630 près des lumières. Tonnerres enrichis d'armoiries décoratives et bouches ceinturées de frises de végétaux. Bras en forme de dauphins. Style XVII^e. 1 700 €

Voir la reproduction



ARMES DE POING RÉGLEMENTAIRES

253 **PISTOLET A SILEX D'OFFICIER DE CAVALERIE.** (45 cm). Canon à méplat supérieur gravé de volutes. Platine à silex de type primitif signée (illisible) et gravée de bouquets. Garnitures fer découpé et gravé (dragon à la contre-platine). Monture à fût long (accident, fracture et manques). Baguette. État moyen. Vers 1650. 270 €

254 **PISTOLET A SILEX DE CAVALERIE Mod. 1777. 1^{er} Type.** (33 cm). Canon rond à pans courts au tonnerre. Coffre laiton marqué de Maubeuge (chien non d'origine), avec crochet de ceinture. Monture à fût court. (Traces d'oxydation). Baguette. (Non d'origine). 270 €

255 **PISTOLET A SILEX DE CAVALERIE MOD. AN XIII.** (34.5 cm). Canon daté 1810. Platine de la Manuf. Impériale de St Etienne. Garnitures laiton poinçonnées (P). Monture à fût court. Baguette. (Remise à silex). 300 €

256 **PISTOLET DE CAVALERIE 1777 T. A PERCUSSION.** (34 cm). Canon daté 80 et poinçonné de St. Etienne. Coffre laiton portant la lettre L sous couronne. Manque baguette. 270 €

257 **PISTOLET DE CAVALERIE A PERCUSSION MOD. 1822 T. bis.** (33 cm). Construit neuf. Canon avec marquages et calibre (léger enfoncement à la bouche). Platine de la Manuf. Impériale de Châtelleraut. Garnitures laiton. Crosse avec traces de marquages (cloutée de 3 clous). Baguette d'origine. 360 €

258 **PAIRE DE PISTOLETS DE GENDARMERIE A PERCUSSION MOD. 1842.** Canons marqués Mod. 1842 et MN. Platinas de la Manuf. Nationale de Châtelleraut. Garnitures fer marquées : **Colonel Johnson U.S. Army**. Monture à fût court. Baguettes d'origine. 1 600 €

259 **PISTOLET TYPE D'OFFICIER A PERCUSSION.** (30 cm). Canon à pans légèrement tromblonné à la bouche et poinçonné de Liège. Platine dite avant. Garnitures acier. Monture à fût court à crosse quadrillée. 210 €

ARMES DE POING CIVILES

260 **PAIRE DE PISTOLETS A SILEX A DOUBLE CANON JUXTAPOSÉS signés GISSLIN.** (32 cm). Doubles canons ornés de rinceaux. Platinas à silex signés GISSLIN. Montures à fûts longs sculptés et moulurés (léger accident au bois). Garnitures acier découpé aux pommeaux cannelés. Baguettes non d'origine. Vers 1760. 2 400 €

Voir la reproduction page 33

261 **TROIS PISTOLETS A PERCUSSION. PISTOLET A COFFRE T A PERCUSSION.** (20 cm). Canon à pans. Coffre orné de fleurettes. La baguette se visse sous le canon. Crosse noyer. **PISTOLET DE GOUSSET A COFFRE** (12,5 cm). Canon à balle forcée. Coffre gravé de rinceaux. Détente noyée. Crosse à réserve d'amorces (légère fêle). Milieu XIX^e. **PISTOLET A COFFRE** (16 cm). Canon rond rayé. Coffre finement gravé de végétaux (n° 4). Détente noyée. Crosse "renaissance" aux côtés sculptés de feuillages. 270 €

262 **PAIRE DE PISTOLETS DE TIR A PERCUSSION** (30 cm). Canons en faux damas, et à pans sur le dessus. Ils portent les poinçons de Liège. Platinas décorées au trait et jaspées. Garnitures acier jaspé et décorées en suite. Montures à fût court. Baguettes. 840 €

263 **DEUX PISTOLETS A PERCUSSION : PISTOLET A COFFRE** (22 cm). Canon rond intérieurement rayé. Coffre gravé de végétaux et numéroté 16. Détente rétractable. Crosse noyer "renaissance". Milieu XIX^e. **PISTOLET A COFFRE A BAÏONNETTE LANÇANTE.** (22 cm). Canon à pans qui porte une lame de baïonnette (10 cm). Coffre à chien extérieur poinçonné de Liège. Le recul du pontet libère la baïonnette. L'ensemble orné de feuillages. Crosse avec boîte à amorces au couvercle en coquille St Jacques. 260 €

264 **DEUX PISTOLETS DE GOUSSET A PERCUSSION FORMANT PAIRE** (16 cm). Canons ronds striés longitudinalement, intérieurement rayés à "cheveux". Coffres ornés de feuillages et poinçonnés de Liège. Détentes noyées. Cosses en ébène avec boîte à amorces. (Différences dans les couvercles de crosse). Milieu XIX^e. 220 €

265 **DEUX PISTOLETS A PERCUSSION : PISTOLET A COFFRE.** (32 cm). Canon à pans et coffre traités dans un même bloc avec pontet. Poinçon de Saint Etienne. Crosse noyer. Milieu XIX^e. **PISTOLET A COFFRE** (21,5 cm). Canon à pans intérieurement rayé à "cheveux". Coffre gravé de feuillages et de palmettes, il porte le poinçon de Liège. Détente noyée. Crosse sculptée d'écaillés et munie d'une boîte à amorce au couvercle orné d'une tête de Méduse. Milieu XIX^e siècle. 220 €

266 **PAIRE DE PISTOLETS A COFFRE A PERCUSSION.** (18 cm). Canons damas à pans poinçonnés et numérotés 46 et 47. Coffres gravés de végétaux. Détentes noyées. Cosses "renaissance". Milieu XIX^e siècle. 250 €

- 267 **PAIRE DE PISTOLETS A COFFRE EN BRONZE.** (18 cm). Numérotés 85 et 86. Canons à pans avec renforts de bouche. Coffres au poinçon de Liège et pontets en fer. Crosses en noyer clair. Milieu XIX^e siècle. 270 €
- 268 **DEUX PISTOLETS A PERCUSSION ; PISTOLET A COFFRE.** Canon rayé. Coffre gravé de feuillages, poinçonné F. Détente noyée. Crosse "renaissance". **PISTOLET A COFFRE** (16 cm). Canon rond rayé. Coffre décoré de végétaux numéroté 3. Détente noyée. Crosse noyer avec talon en pyramide. Milieu XIX^e siècle. 200 €
- 269 **PISTOLET PERCUSSION SYSTÈME LEPAGE.** (16,5 cm). Canon à pans et coffre intégrant le mécanisme comme le pistolet 1777. Chien extérieur. Crosse noyer. Milieu XIX^e siècle. 230 €
- 270 **PISTOLET DE TIR A PERCUSSION signé F. L. LANG. Cal. 17.5.** Fort canon à pans intérieurement rayé. Cran de mire réglable par vis micrométrique et guidon réglable. Platine avant SIGNÉE F.L. LANG à NEUCHÂTEL, détente à "stecher". Garnitures fer. Monture à l'anglaise avec crosse quadrillée et l'extrémité du fût protégé par un embout en corne. 350 €
F.L. LANG ; fils de François Xavier 1819-1877.
- 271 **DEUX PISTOLETS A PERCUSSION. PISTOLET A COFFRE BRONZE** Canon à pans et bourrelet de bouche et coffre traités dans un même bloc. Décor en étoile sur le coffre. Pontet fer. Crosse noyer quadrillée. Milieu XIX^e. **PISTOLET A COFFRE** (21 cm). Canon à pans et à balle forcée. Chien extérieur sur le coffre au décor de rinceaux qui porte le poinçon de Liège. Milieu XIX^e. 300 €
- 272 **REVOLVER A PERCUSSION ADAM'S. Cal. 455.** (30 cm). Canon à pans. Cadre fermé marqué à droite ADAM'S PATENT. Barillet à cinq chambres. Simple et double action. Crosse finement quadrillée. 700 €
Robert ADAM'S 76 King William street London LONDON. Vers 1850.
Voir la reproduction page 33
- 273 **REVOLVER A PERCUSSION ADAM'S. Cal. 38.** (24 cm). Canon marqué Francis MARQUIS Bt^e. 4 Boulevard des Italiens. Paris. Cadre fermé poinçonné ADAMS PATENT 1852 et numéroté 11054. Barillet à cinq chambres. Double action. Crosse noyer finement quadrillée. L'ensemble dans son bleui d'origine et enrichi d'un décor feuillagé. 600 €
- 274 **REVOLVER PROTECTOR système TURBIAUX. Cal. 8 mm.** (11 cm). Revolver à sept chambres. Canon conique. L'axe du barillet est perpendiculaire à celui du canon. Marqué sur le côté droit : LE PROTECTOR. SYSTÈME E. TURBIAUX, et sur le côté gauche : PARIS Bt^e S.G.D.G. EN FRANCE ET A L'ÉTRANGER. Il porte le n° 262. Poinçons intérieurs à l'Aigle couronné sur ses foudres, et une main étreignant l'arme en action. Double action. Plaquettes en ébonite. 1 000 €
- 275 **REVOLVER PROTECTOR système TURBIAUX. Cal. 6 mm.** (11 cm). Revolver à sept chambres. Canon à pans. L'axe du barillet est perpendiculaire à celui du canon. Marqué sur le côté droit : LE PROTECTOR SYSTÈME E. TURBIAUX, et sur le côté gauche : PARIS Bt^e S.G.D.G. EN FRANCE ET A L'ÉTRANGER. Il porte le n° 3419. Poinçon interne à l'Aigle couronné sur ses foudres. Double action. Avec un barillet supplémentaire. 1 100 €
- 276 **DEUX REVOLVERS A BROCHE : REVOLVER Cal. 11 mm.** (283 mm). Canon à pans puis rond. Cadre ouvert. Barillet à six chambres. Poinçons de Liège. Plaquettes de crosse quadrillées. **REVOLVER Cal. 7 mm.** (18,5 cm). Canon à pans. Cadre ouvert. Barillet à six chambres. Détente rétractable. Poinçon de Liège. L'ensemble gravé d'un motif floral. Plaquettes de crosse en ébonite quadrillée. 270 €
- 277 **REVOLVER A BROCHE SYSTÈME JAVELLE signé JAVELLE. Cal. 9 mm.** (20,5 cm). Cadre ouvert. Barillet à six chambres. Clé de fermeture. Signature de JAVELLE. Poinçon et marquage de Saint-Etienne. 350 €
- 278 **REVOLVER A BROCHE A TRIPLE ACTION. Cal. 11 mm.** (24,5 cm). Cadre ouvert. Barillet à six chambres. L'ensemble bronzé au décor de rinceaux. Plaquettes de crosse en ronce de noyer. 280 €
- 279 **TROIS REVOLVERS A BROCHE : REVOLVER Cal. 9 mm** (23,5 cm). Canon à pans. Cadre ouvert. Barillet à six chambres poinçonné de Liège. L'ensemble décoré de feuillages (usure). Plaquettes de crosse en ébonite décorées de palmes. **REVOLVER Cal. 5 mm.** (13 cm). Canon à pans marqué ACIER FONDU. Cadre ouvert. Barillet à six chambres. Détente rétractable (manque la baguette d'éjection). L'ensemble décoré de rinceaux gravés, poinçon de Liège (anciennement nickelé, oxydé). Plaquettes de crosse ivoire. **REVOLVER marqué THE GUARDIAN. Cal. 7 mm.** (14,5 cm). Canon marqué THE GUARDIAN AMERICAN MODEL OF 1878. Cadre ouvert. Barillet à six chambres. Poinçon de Liège. Détente rétractable. Plaquettes de crosse quadrillées. 230 €



- 280 **DEUX REVOLVERS A BROCHE : REVOLVER Cal. 5 mm.** (12 cm). Canon à pans. Cadre ouvert. Barillet à six chambres. Poinçon R couronné. Détente rétractable (manque baguette d'éjection). Ensemble nickelé et gravé de rinceaux. Plaquettes de crosse ivoire. **REVOLVER Cal. 7 mm.** (14 cm). Canon à pans. Cadre ouvert aux poinçons Belges. Barillet à six chambres. Détente rétractable (léger manque). Tige d'extraction vissée dans la crosse. Plaquettes de crosse noyer. 160 €
- 281 **DEUX PISTOLETS A BROCHE A DEUX CANONS EN TABLE : PISTOLET signé BOISSY. Cal. 9 mm.** (17,5 cm). Canons basculants ronds. Coffre et garnitures acier gravés de motifs floraux. Détentes escamotable. Crosse "renaissance" en ébène. **PISTOLET signé BOISSY. Cal. 11mm.** (20,5 cm). Canons basculants ronds (oxydés). Coffre et garnitures acier gravés de végétaux. Crosse "renaissance" façon ébène. 200 €
- 282 **CASSETTE D'UN PISTOLET A COFFRE A SILEX.** (Manque le pistolet). Cassette (32 x 12 x 4,5 cm) ornée de filets de laiton incrustés et sur le couvercle d'une plaque ornée et monogrammée. Intérieur gainé feutre vert avec emplacement du pistolet et contenant : poire à poudre en cuivre et moule à balle. Angleterre vers 1800. 180 €
- 283 **CASSETTE NÉCESSAIRE DE PISTOLETS DE GOUSSET A PERCUSSION signés LEPAGE-MOUTIER.** Paire de pistolets (19 cm) à coffre et à percussion. Canons à pans marqués en lettres gothiques LEPAGE-MOUTIER et numérotés 1 et 2. Cassette (25 x 15 x 6 cm) portant sur le couvercle une plaque de cuivre le nom P. BARLET. Elle contient : boîte à amorces en ivoire, poire à poudre, moule à balle démonté-cheminée. 1 400 €
LEPAGE-MOUTIER archangeur et fourbisseur à Paris 1842-1865.
Une étiquette précise l'appartenance de la cassette. A Prosper BARLET, commissaire de police qui joua un certain rôle lors du Coup d'État de 1852. C'est en effet lui qui, le 2 décembre fit évacuer les lieux aux députés occupant la mairie du X^e arrondissement. Nommé par le préfet de police, il avait procédé à cette expulsion assisté du commissaire Lemoine. Le commissaire BARLET ne se séparait jamais de l'une ou l'autre de ces armes, que connaissait bien sa petite-fille. On peut donc raisonnablement penser qu'il en était porteur dans cette grave circonstance.
Cette cassette provient de Madame la Colonelle Liebray née Barlet petite fille de Prosper Balet.
Voir la reproduction page 32



284 **CASSETTE DE PRÉSENTATION D'UNE PAIRE DE PISTOLETS "DE BOTTE" A PERCUSSION monogrammés de CUSSON ROSSIGNOL.** Paire de pistolets (14,5 cm) par dessous les canons. Canons ronds à balles forcées. Coffres marqués dans un ovale : BREVET D'INVENTION, monogramme C.R. entouré de deux étoiles, SANS GARANTIE DU GOUVt. L'ensemble au décor de rinceaux. Crosses "renaissances" en ébène et contenant les dosettes. Cassette (20,5 x 12 x 5 cm) 1 070 €

CUSSON ROSSIGNOL arquebusiers firent breveter en 1850 un pistolet à percussion sous le canon.

Voir la reproduction

285 **CASSETTE NÉCESSAIRE D'UN PISTOLET DE TIR signée GASTINNE RENETTE.** Pistolet (37 cm) de système Flobert. Canon bronzé d'origine, à pans et gravé de volutes. Hausse et guidon réglables. Garnitures acier découpé et gravé en suite avec pontet à prise de doigt. Crosse ébène "renaissance" sculptée et cannelée. Coffret (43 x 18 x 7 cm) ceinturé de baguettes laiton avec écusson central. Gainé intérieurement de velours mauve et marqué en lettres d'or GASTINNE RENETTE Breveté à Paris, il contient : tournevis, baguettes, et boîtes rondes. 1 800 €

GASTINNE RENETTE Auteur d'inventions diverses, arquebusier de Napoléon III et du roi d'Espagne.

Voir la reproduction page 31

286 **PAIRE DE PISTOLETS DE GOUSSET A PERCUSSION.** Paire de pistolets (12,5 cm). Canons ronds à balle forcée. Coffres ciselés de feuillages, détetes noyées et poinçons de Liège. Crosses à réserves avec couvercles laiton en coquilles St Jacques. Vers 1850. 300 €

287 **CASSETTE NÉCESSAIRE DE PISTOLETS DE TIR DE SALON signés J. PETER. ÉTIQUETTE AUX NOMS ET AUX ARMES DU BARON DE MAKAU.** Paire de pistolets (21 cm) à coffres. Canons à pans rayés à "cheveux" et portant les cheminées et basculants vers l'avant commandés par un poussoir sous le fût. Ils sont marqués : J. PETER IN ULM. Les coffres sont garnis de corne brune. Cassette (30 x 20 x 5 cm). Elle est marquée en dessous du nom et des armes du BARON DE MAKAU. Elle contient : maillet, clef de démontage, huilier, baguettes (manques moule à balles). 1 800 €

J. PETER à ULM, Wurtemberg vers 1850.

Voir la reproduction

288 **REVOLVER TYPE POIVRIÈRE signé MARIETTE.** (17 cm). Bloc de quatre canons à balles forcées. Coffre rond orné de végétaux. Crosse ébène. 520 €

289 **REVOLVER TYPE POIVRIÈRE A BROCHE Cal. 7 mm.** (13,5 cm). Bloc de six canons niellés d'argent. Détexte rétractable. Plaquettes de crosse ébène. Tige d'extraction vissée dans la crosse. 600 €

290 **REVOLVER TYPE POIVRIÈRE signé MARIETTE.** (18 cm). Bloc de quatre canons à balles forcées. Coffre rond gravé de feuillages. Poignée marquée MARIETTE breveté. Plaquettes de crosse ébène. (Traces d'oxydation). 500 €

Voir la reproduction

291 **REVOLVER TYPE POIVRIÈRE A BROCHE Cal. 7 mm.** (11 cm). Bloc de six canons à léger décor et marqué ACIER FONDU. Détexte rétractable. Baguette d'éjection vissée dans la crosse. 450 €

292 **REVOLVER TYPE POIVRIÈRE signé MARIETTE.** (17,5 cm). Bloc de six canons à balles forcées. Coffre marqué en lettres à incrustations d'or : Fni PN VIVARIO PLOMDEUR A LIEGE. Alimentation en amorce par une réserve placée dans la crosse. Bride de poignée signée MARIETTE BREVETE. Crosse ivoire. 620 €

Voir la reproduction

293 **PISTOLET SEMI-AUTOMATIQUE "LE GAULOIS". Cal. 8 mm.** (12,5 cm). En acier bleu. Canon rond à méplat supérieur marqué LE GAULOIS. La carcasse est marquée de la Manuf. française Saint-Etienne et porte le n° 1. Cinq coups et percussion centrale. Avec son étui en tissu. 460 €

294 **PISTOLET SEMI-AUTOMATIQUE "TRIBUZIO". Cal. 8 mm.** (13,5 cm). Canon et carcasse en acier. Percussion centrale. L'exemplaire n'a jamais été achevé de fabrication. 460 €

Voir la reproduction

295 **REVOLVER DEVISME MOD. N° 7. Cal. 9 mm.** (26 cm). Canon marqué DEVISME A PARIS. Cadre marqué DEVISME Bté, n° 152 et poinçon à la Légion d'Honneur. Simple action, plaquettes de crosse en noyer finement quadrillées. Le chargement s'effectue par basculement du bloc barillet canon. 800 €

Voir la reproduction

296 **REVOLVER HDH A 20 COUPS A PERCUSSION CENTRALE.** (21 cm). Deux canons superposés marqués sur le côté gauche : Manuf. d'Armes HDH Liège. Barillet à deux rangs de dix chambres. Chien à deux percuteurs. Plaquettes de crosse quadrillées. 3 200 €

Voir la reproduction page 24

297 **DEUX PISTOLETS "CYCLISTE" : PISTOLET Cal. 6 mm ann.** (10,6 cm). Canon à pans au tonnerre puis rond. Poinçon d'épreuve allemand. Plaquettes crosse en noyer.
PISTOLET Cal. 6 mm. (12,5 cm). Canon rond basculant. Poinçon d'épreuve allemand. Plaquettes de crosse noyer. 120 €

- 298 **DEUX PISTOLETS "CYCLISTE" : PISTOLET Cal. 6 mm ann.** (15 cm). Canon à pans. Cadre nickelé. Réparation au chien. Détente mexicaine. Plaquettes de crosse noyer quadrillées. **PISTOLET SCHEINTOD. Cal. 12 mm.** (17 cm). Canon démontable par demi-rotation pour le chargement. Coffre marqué SCHEINTOD DRGM PISTOLE et poinçonné U couronné. Plaquettes de crosse noyer. 150 €
- 299 **DEUX REVOLVERS A PERCUSSION : REVOLVER Cal. 320.** (18,4 cm). Canon à pans. Barillet à six chambres. Cadre ouvert. Gravures et traces de nickelage. Poinçons belges. Plaquettes de crosse façon ébène. **REVOLVER TYPE VELODOG. CAL. 6 mm velodog.** (12 cm). Canon rond. Barillet à cinq chambres. Cadre fermé. Système Hammerless. Plaquettes de crosse ébonite quadrillée. Avec son étui. 140 €
- 300 **COFFRET DE REVOLVER INCOMPLET.** (28,5 x 22,5 x 3,5 cm). Il est recouvert de cuir et intérieurement gainé de feutre et soie vert. Emplacement pour deux revolvers (25 cm). Accessoires : deux baguettes, un tournevis, un moule à balles. 170 €

ARMES D'ÉPAULE RÉGLEMENTAIRES

- 301 **FUSIL A SILEX D'INFANTERIE DE TYPE 1763.** (142 cm). Canon marqué 1763 et AN sur la queue de culasse. Platine à corps plat de Charleville. Garnitures fer. Monture à fût long à crosse sans busc (manque au bois vers l'embouchoir). Manque baguette. Réutilisée lors de la Révolution d'un fusil 1763 ancien régime comme le confirme le marquage AN (Arme Nationale). 530 €
- 302 **FUSIL A SILEX D'OFFICIER D'INFANTERIE DE TYPE 1770.** (146 cm). Canon rond avec tenon de baïonnette en dessous. Platine avec bassinet fer et chien à espalet. Garnitures fer. Monture à fût long avec crosse à busc. Baguette. 600 €
- 303 **MOUSQUETON A SILEX DE CAVALERIE MOD. AN IX.** (114 cm). Canon rond à pans au tonnerre. Platine de la Manuf. Impériale de Tulle. Garnitures laiton avec tringle de cavalerie en fer (tringle non d'origine). Monture à fût court avec cheville EF. Baguette (non du modèle). Mousqueton remis à silex. 460 €
- 304 **FUSIL A SILEX DE DRAGON MOD. AN XIII.** (140 cm). Canon rond à pans courts au tonnerre. Platine de la Manuf. Impériale de Tulle. Garnitures laiton avec grenadière fer. Monture à fût long (légère enture sous la platine) avec tampon de crosse à la fleur de lys de la Garde Nationale. Baguette et baïonnette à douille. 1 050 €
Voir la reproduction page 35
- 305 **FUSIL A SILEX DE VOLTIGEUR MOD. 1816.** (140 cm). Canon daté 1820, marqué Mle 1816 sur la queue de culasse et MR. Platine de la Manuf. Royale de Tulle. Garnitures fer. Monture à fût long avec crosse à joue au tampon bien lisible, plus celui de la Garde Nationale. Baguette. 1 050 €
- 306 **FUSIL A SILEX DE GRENADEUR MOD. 1816.** (152 cm). Canon marqué 1816 sur la queue de culasse et daté 1820. Platine de la Manuf. Royale de Tulle Garnitures fer. Monture à fût long avec crosse à joue et tampon MR (pâte à bois vers le talon). Baguette. 680 €
- 307 **FUSIL A SILEX DE GRENADEUR MOD. 1822.** (152 cm). Canon marqué Mle 1822 sur la queue de culasse et MR. Platine de la Manuf. Royale de St Étienne. Garnitures fer. Monture à fût long avec crosse à joue au tampon bien lisible. Baguette et baïonnette. Le canon, la crosse, la baguette, la baïonnette portent le même n° 1572. 1 100 €
Voir la reproduction page 35
- 308 **FUSIL A PERCUSSION D'INFANTERIE MOD. 1816 T.** (140 cm). Canon daté 1820 et marqué de la transformation. Platine de la Manuf. Royale de Tulle. Garnitures fer. Monture à fût long (pâte à bois au talon). Baguette et une baïonnette à douille. 380 €
- 309 **FUSIL A PERCUSSION D'INFANTERIE MOD. 1822 T. Bis** (140 cm). Canon marqué 1822 T Bis sur la queue de culasse et des références de la transformation. Platine de la Manuf. Royale de Maubeuge. Garnitures fer. Monture à fût long avec tampon de crosse. Baguette et une baïonnette à douille. 380 €
- 310 **FUSIL A PERCUSSION DE DRAGON MOD. 1822 T. Bis.** (131 cm). Canon marqué T bis sur la queue de culasse et daté 1832. Platine de la Manuf. Royale de Mutzig. Garnitures laiton. Monture à fût long avec crosse à joue au tampon MR. Baguette. 500 €
- 311 **FUSIL A PERCUSSION D'INFANTERIE MOD 1842 T.** (141 cm). Canon numéroté et marqué MR. Platine de la Manuf. Royale de Mutzig. Garnitures fer. Monture à fût long avec tampon et cheville de crosse. Baguette. 450 €



- 312 **FUSIL D'INFANTERIE CHASSEPOT MOD.1866.** (131 cm). Canon marqué T 1869 avec guidon et hausse à curseur et planchette. Tenon de sabre baïonnette sur le côté. Culasse mobile à système à aiguille de la Manuf. Impériale de Tulle Mle 1866. Garnitures fer. Monture à fût long avec bretelle. Sabre baïonnette de la Manuf. Nationale de St Étienne octobre 1870 avec son fourreau. 680 €
Voir la reproduction
- 313 **FUSIL D'INFANTERIE CHASSEPOT T. GRAS MOD. 1866/74.** (131 cm). Canon marqué 84 avec guidon et hausse à curseur et planchette. Tenon d'épée baïonnette sur le côté. Culasse mobile pour cartouche métallique de la Manuf. Impériale de Tulle 1866/74. Garnitures fer. Monture à fût long. Épée baïonnette de la Manuf. d'Armes de St Étienne 1878 avec son fourreau. 600 €
- 314 **FUSIL DES BATAILLONS SCOLAIRES TYPE GRAS.** (115 cm). Canon avec hausse et guidon. Culasse à verrou. Garnitures fer. Monture à fût long. (Traces d'oxydation). 250 €
- 315 **FUSIL DES BATAILLONS SCOLAIRES TYPE GRAS** (115 cm). Canon avec hausse et guidon daté 1881. Culasse à verrou. Garnitures fer. Monture à fût long. 250 €
- 316 **FUSIL D'INFANTERIE MARTINI-HENRY.** (127 cm). Canon portant hausse et guidon et marqué C.S. STHAL. Boîtier de culasse marqué ZOLLER. Chien extérieur (manque tige de percussion). Garnitures acier. Monture à fût long. (Manque baguette, état moyen). 380 €
- 317 **FUSIL SPRINGFIELD "A TABATIÈRE" MOD. 1884.** (131 cm). Canon marqué avec hausse et guidon. Boîtier marqué Mod. 1884. Platine de U.S. Springfield gravée de l'Aigle. Garnitures acier. Monture à fût long. Bretelle cuir. 760 €
Voir la reproduction
- 318 **FUSIL COMBLAIN** (125 cm). Canon avec guidon et hausse (manque à la hausse). Boîtier culasse daté 1884 et marqué. Garnitures acier avec levier de sous-garde et tenon de baïonnette sur anneau. Monture à fût long. Belgique 1884. 230 €
- 319 **MOUSQUETON D'OFFICIER "A TABATIÈRE" de TYPE ENFIELD par J.C. & A LORD.** (101 cm). Canon avec hausse (manque à la hausse), guidon, renfort inférieur, marqué : J.C. & A. LORD LONDON BIRMINGHAM & BOMBAY. Culasse type Enfield. Platine marquée de l'arquebusier. Garnitures acier découpé et gravé de filets. Monture à fût court avec crosse quadrillée. Baguette. Fabrication civile pour un officier de l'armée des Indes. 380 €
Voir la reproduction
- 320 **FUSIL D'ESSAI A PERCUSSION CORDIE-MINIER.** (126 cm). Canon rayé marqué CORDIE-MINIER. La cheminée est placée à mi-canon et la percussion se fait par l'intermédiaire d'une tige située sur le côté. Le chien extérieur provoque la percussion de la tige. N° 511 854. Garnitures fer. Monture à fût court. Époque Napoléon. 300 €



- 321 **LOT DE QUATRE BAÏONNETTES A DOUILLE.** Deux baïonnettes U.S., une belge. Une avec fourreau. 120 €
- 322 **LOT DE TROIS BAÏONNETTES A DOUILLE.** Deux baïonnettes de type 1822 et une baïonnette de type Enfield avec fourreau aux garnitures laiton. 120 €

SOUVENIRS ET ARMES U.S.

- 323 **POIVRIÈRE signée BLUNT and SYMS.** Cal. 31. (19 cm). Bloc de six canons. Coffre décoré de feuillages. Plaquette de crosse en noyer ocellé. Milieu XIX^e. 620 €
- 324 **COFFRET D'UN REMINGTON SINGLE SHOT DERINGER.** Cal. 41. (11 cm). Canon rond marqué : Remington, Ilion, n Elliot. Pat. Aug. 27 1867. Coffre avec détente mexicaine. Crosse bec de corbin. Coffret (18 x 10,5 x 4 cm) doublé de feutre bleu et contenant un présentoir de 10 cartouches. 1 100 €
Voir la reproduction
- 325 **ROPER REVOLVING RIFLE.** Cal. 41. (117 cm). Canon rond prolongé par un boîtier à couvre-barillet dont le couvercle est marqué : Roper repeating rifle C^e - Patented April 10 1866. Rempart de barillet prolongé par une bride de poignée. Garnitures acier et maillechort. Monture à fût court en deux parties avec crosse anglaise. 3 400 €
Voir la reproduction page 27
- 326 **CONVERSION OF THE COLT MODEL 1861 NAVY.** Cal. 38. (35 cm). Canon rond marqué : Adress. Colt. Sam. Colt. New York. US America. Barillet à six chambres gravé d'une scène de bataille navale. Cadre ouvert marqué : Pat. July 25 1871 - Pat. July 1872. Garnitures nickelées. 3 400 €
Voir la reproduction page 24
- 327 **REMINGTON NEW MODEL ARMY REVOLVER** Cal. 44. Canon à pans marquage : Patented. Sep. 14 1858. E. Remington and sons Ilion New York USA New Model. Cadre fermé, barillet à six chambres. Baguette voile. 1 100 €

- 328 **COFFRET D'UN REMINGTON DOUBLE DERINGER PLAQUÉ OR.** Cal. 41. (12 cm). Deux canons superposés, le supérieur marqué : Remington Arms UMC Ilion N.Y. Percuteur à sélecteur. Détente mexicaine. Pistolet plaqué or et plaquettes de crosse nacre. Coffret (27 x 14,5 x 5 cm), orné d'un médaillon aux Armes d'Irlande. Il est doublé intérieurement de feutre mauve et contient un présentoir de neuf cartouches. 1 400 €
Voir la reproduction page 36
- 329 **RICHARD MASSON CONVERSION COLT 1860 ARMY.** Cal. 44. (36 cm). Canon rond marqué : Adress. Col. Sam. Colt New York US America. Barillet à six chambres gravé d'un combat naval. Plaquettes de crosse non d'origine. 1 400 €
Voir la reproduction page 36
- 330 **COLT MODEL 1860 ARMY REVOLVER.** Cal. 44. (35 cm). Canon rond marqué : Col. New York US America. Barillet à six chambres. Cadre ouvert à simple action. 1 700 €
- 331 **SHARP BEECH LOADING 4 SHOT PEPPERBOX PISTOL** Cal. 32 (12 cm) bloc de quatre canons, percuteur à sélecteur. Carcasse marquée à droite : C. Sharp Patent Jan 25 1859. 650 €
- 332 **REVOLVER "EMPIRE".** (17 cm) canon rond marqué : Empire Pat. Nov. 21 71. Barillet à six chambres, à simple effet. Détente mexicaine. L'ensemble gravé de volutes. 300 €
- 333 **SMITH & WESSON** (17 cm) canon à bande directrice de tir marquée : Smith & Wesson Springfield Mass. Canon basculant vers le haut pour le chargement. Barillet à sept chambres détente mexicaine. 350 €
- 334 **SHARP BEECH LOADING 4 SHOT PEPPERBOX PISTOL** Bloc de quatre canons, percuteur à sélecteur. Cadre bronze marqué : Patent 1859 Philada. Pat. Plaquette de crosse bois. 350 €
- 335 **REVOLVER "DEFENDER"** (16 cm) canon rond, cadre fermé marqué : Defender 89. Barillet à cinq chambres, détente mexicaine. Crosse bec de corbin 230 €
- 336 **SMITH & WESSON** Cal. 32 (19,5 cm) canon à bande directrice de tir marquée : Smith & Wesson Springfield Mass. Pat. 8 55 July 6 59 and Nov. 21 65. Canon basculant vers le haut pour le chargement. Barillet à cinq chambres. Détente mexicaine et crosse bec de corbin en corne. 460 €
- 337 **SMITH & WESSON** Cal.32 (19,5 cm) Canon à bande directrice de tir marquée : Smith & Wesson Springfield Mass. Pat. 8 55 Apr. 3 55 July 5 59 and Nov. 21 65 4. Canon basculant vers le haut pour le chargement. Barillet à cinq chambres. Détente mexicaine et crosse bec de corbin en bois. 400 €
- 338 **SMITH & WESSON LADY SMITH REVOLVER** (16,5 cm) Canon rond marqué : Sand W Spring. Mass. USA Patd. Aug. 4 96 Oct. 8 01 Nov. 10 03 Feb. 6 08 Sept. 14 09. Cadre fermé, barillet à sept chambres, plaquette crosse avec médaillon frappé S & W. 1 600 €
Voir la reproduction page 24
- 339 **MONNAIE U.S.** deux billets l'un de dix et l'autre de cent dollars, et une pièce de un dollar. 120 €

CORRESPONDANTS EN FRANCE ET À L'ÉTRANGER

EST	FRÉDÉRIC GASSER COURS ALBERT SCHWEITZER - 55A RUE DU VAL SAINT GRÉGOIRE 68000 COLMAR +33 3 89 30 14 53
MIDI-PYRÉNÉES	BERNARD BRUEL 16 RUE SAINT JULIEN 81000 ALBI +33 5 63 38 20 28
AQUITAINE	ALEXIS MARÉCHAL GALERIE « L'AMI DES LETTRES » 5 RUE JEAN-JACQUES BEL 33000 BORDEAUX +33 5 56 79 15 34
CENTRE	BRUNO PERRIER 7 RUE ALEXIS BESSART 71700 TOURNUS +33 3 85 27 01 60
BELGIQUE	PHILIPPE SAINT RUE COPPENS 3 (GRAND-SABLON) 1000 BRUXELLES +32 2 511 64 27 +32 2 511 00 52 fax
MONACO	ART MONACO S.A. « LE VALLESPER » 25 BOULEVARD DU LARVOTTO 98000 MONACO +377 93 50 73 15
SUISSE	CATHERINE NIEDERHAUSER 8 RUE DU GRAND CHÊNE 1002 LAUSANNE +41 21 312 98 18